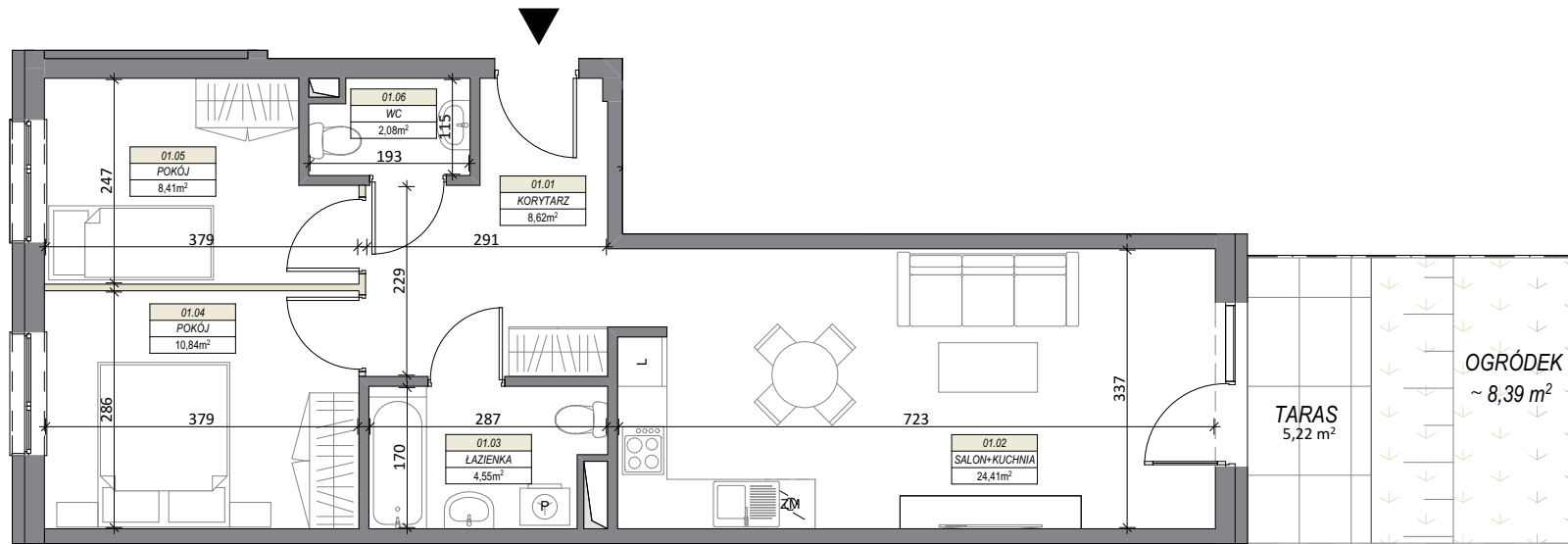
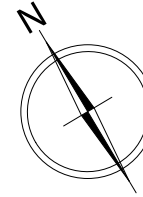
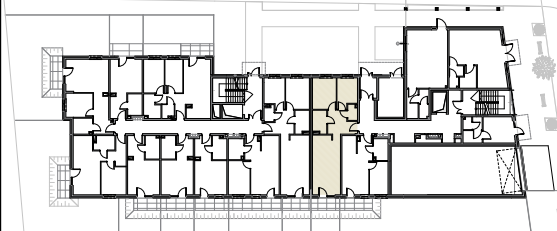


LOKAL NR 1



BUDYNEK MIESZKALNY WIELORODZINNY MIŃSK MAZOWIECKI, UL. DASZYŃSKIEGO

PARTER



LOKAL NR 1

| | | |
|----------------------------|---------------|----------------------------|
| 01.01 | KORYTARZ | 8,62 |
| 01.02 | SALON+KUCHNIA | 24,41 |
| 01.03 | ŁAZIENKA | 4,55 |
| 01.04 | POKÓJ | 10,84 |
| 01.05 | POKÓJ | 8,41 |
| 01.06 | WC | 2,08 |
| SUMA POW. UŻYTKOWEJ | | 58,91 m² |
| TARAS | | 5,22 m ² |
| OGRÓDEK | | ~8,39 m ² |

Uwaga!

Wszystkie powierzchnie należy traktować jako orientacyjne, projektant zastrzega sobie możliwość wprowadzenia zmian w wyniku koordynacji międzybranżowej oraz po konsultacjach z rzeczoznawcami. Wszystkie powierzchnie policzone zostały do warstwy wykończeniowej ścian (tynk, glazura itp.)

WSZYSTKIE WYMIARY podane są z wykończeniem (tynk, glazura itp.), zgodnie z Polską Normą PN-B-10110



ŚCIANA Z MOŻLIWOŚCIĄ WYBURZENIA
 ŚCIANA BEZ MOŻLIWOŚCI WYBURZENIA

SKALA 1:90



ANIN BUD HD SP. Z O.O
W ORGANIZACJI SP.K.
 ul. Stradomska 5 lok.1
 Warszawa, Anin