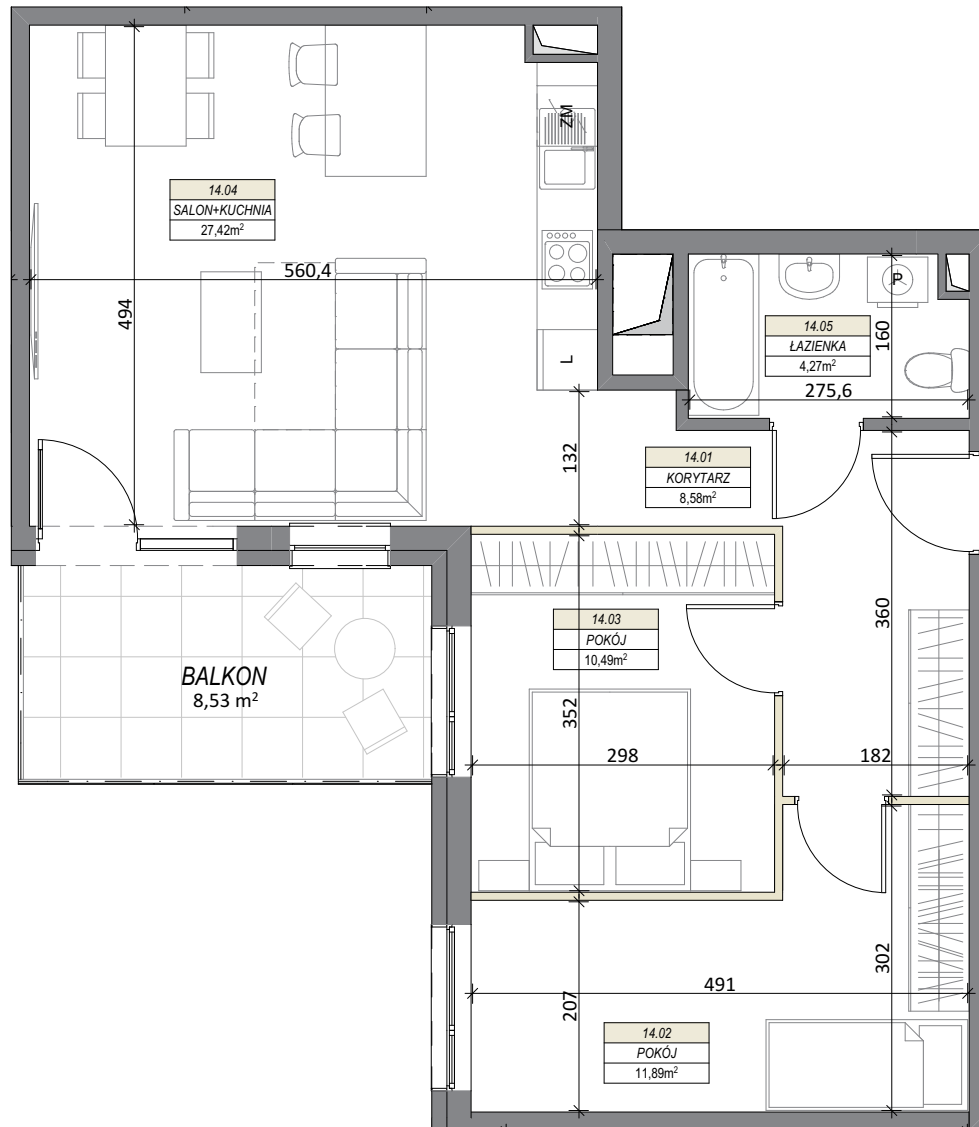
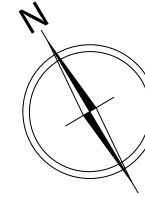
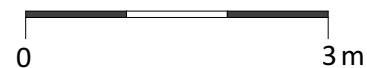


LOKAL NR 14

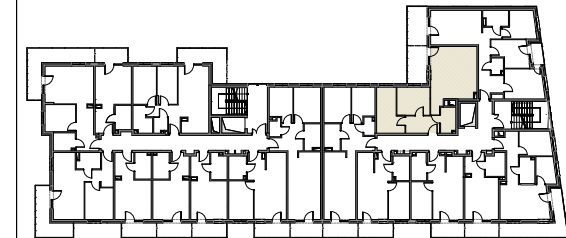


SKALA 1:75



BUDYNEK MIESZKALNY WIELORODZINNY MIŃSK MAZOWIECKI, UL. DASZYŃSKIEGO

PIĘTRO II



LOKAL NR 14

14.01	KORYTARZ	8,58
14.02	POKÓJ	11,89
14.03	POKÓJ	10,49
14.04	SALON+KUCHNIA	27,42
14.05	ŁAZIENKA	4,27
SUMA POW. UŻYTKOWEJ		62,65 m²
BALKON		8,53 m ²

Uwaga!

Wszystkie powierzchnie należy traktować jako orientacyjne, projektant zastrzega sobie możliwość wprowadzenia zmian w wyniku koordynacji międzybranżowej oraz po konsultacjach z rzeczoznawcami. Wszystkie powierzchnie policzone zostały do warstwy wykończeniowej ścian (tynk, glazura itp.)

WSZYSTKIE WYMIARY podane są z wykończeniem (tynk, glazura itp.), zgodnie z Polską Normą PN-B-10110



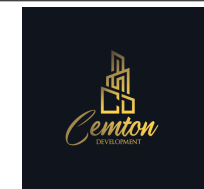
www.cemton-development.pl



biuro@cemton-development.pl



tel. 602 702 102



CEMTON-DEVELOPMENT
ul. Królewiecka 21
05-300 Mińsk Mazowiecki