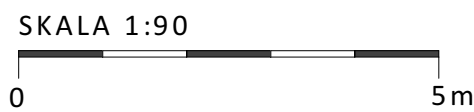
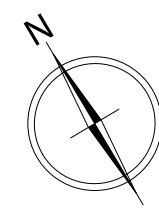
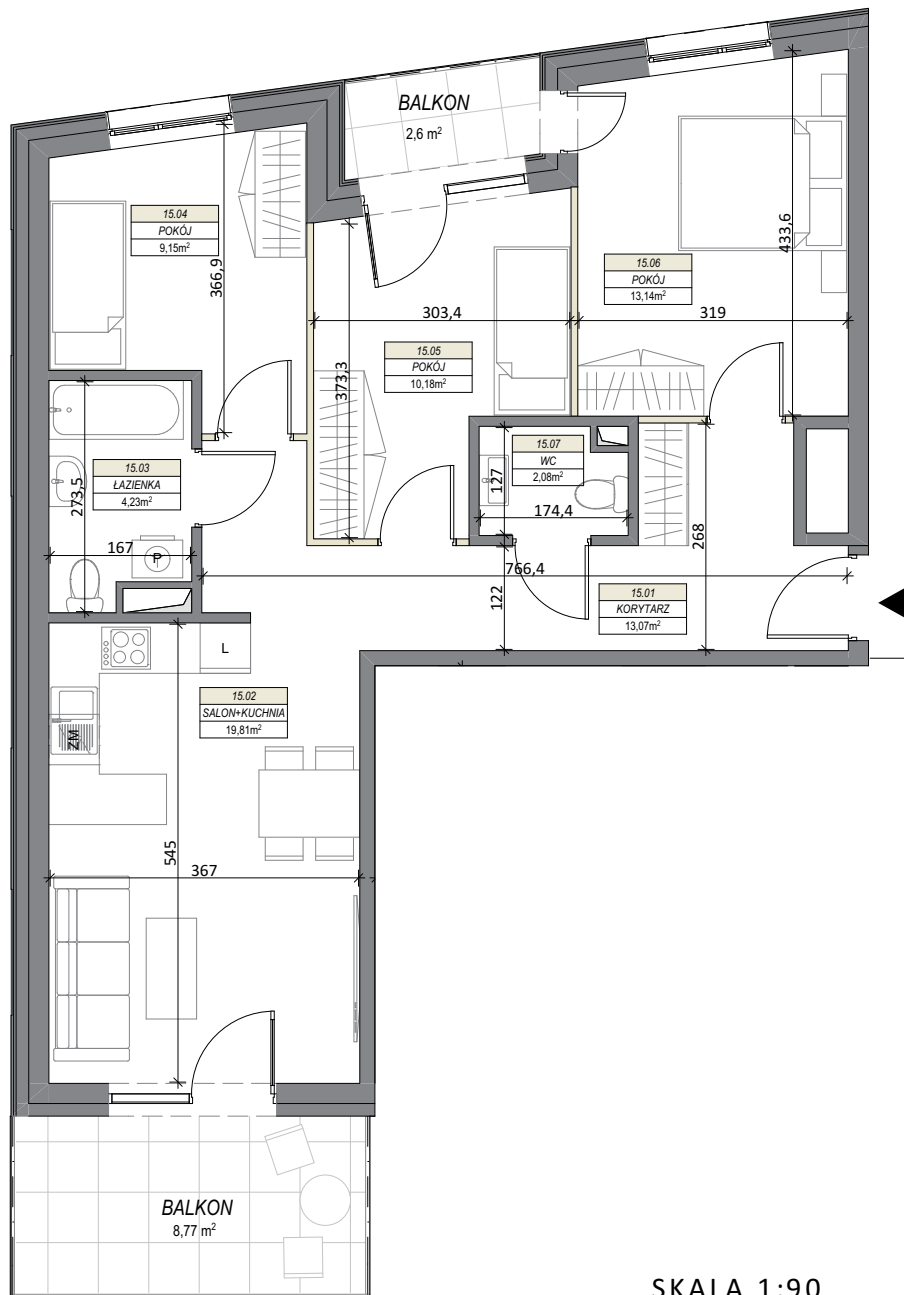
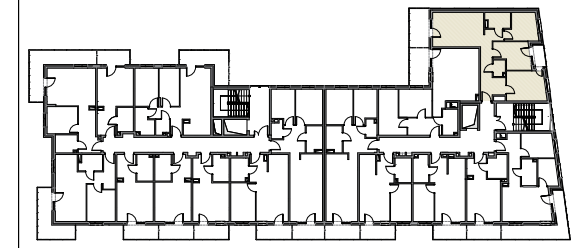


# LOKAL NR 15



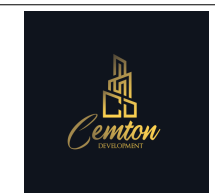
BUDYNEK MIESZKALNY WIELORODZINNY  
MIŃSK MAZOWIECKI, UL. DASZYŃSKIEGO

PIĘTRO II



LOKAL NR 15		
15.01	KORYTARZ	13,07
15.02	SALON+KUCHNIA	19,81
15.03	ŁAZIENKA	4,23
15.04	POKÓJ	9,15
15.05	POKÓJ	10,18
15.06	POKÓJ	13,14
15.07	WC	2,08
<b>SUMA POW. UŻYTKOWEJ</b>		<b>71,66 m<sup>2</sup></b>
BALKON		2,60 m <sup>2</sup>
BALKON		8,77 m <sup>2</sup>

*Uwaga!*  
Wszystkie powierzchnie należy traktować jako orientacyjne, projektant zastrzega sobie możliwość wprowadzenia zmian w wyniku koordynacji międzybranżowej oraz po konsultacjach z rzeczoznawcami. Wszystkie powierzchnie policzone zostały do warstwy wykończeniowej ścian (tynk, glazura itp.)  
WSZYSTKIE WYMIARY podane są z wykończeniem (tynk, glazura itp.), zgodnie z Polską Normą PN-B-10110



**CEMTON-DEVELOPMENT**  
ul. Królewiecka 21  
05-300 Mińsk Mazowiecki