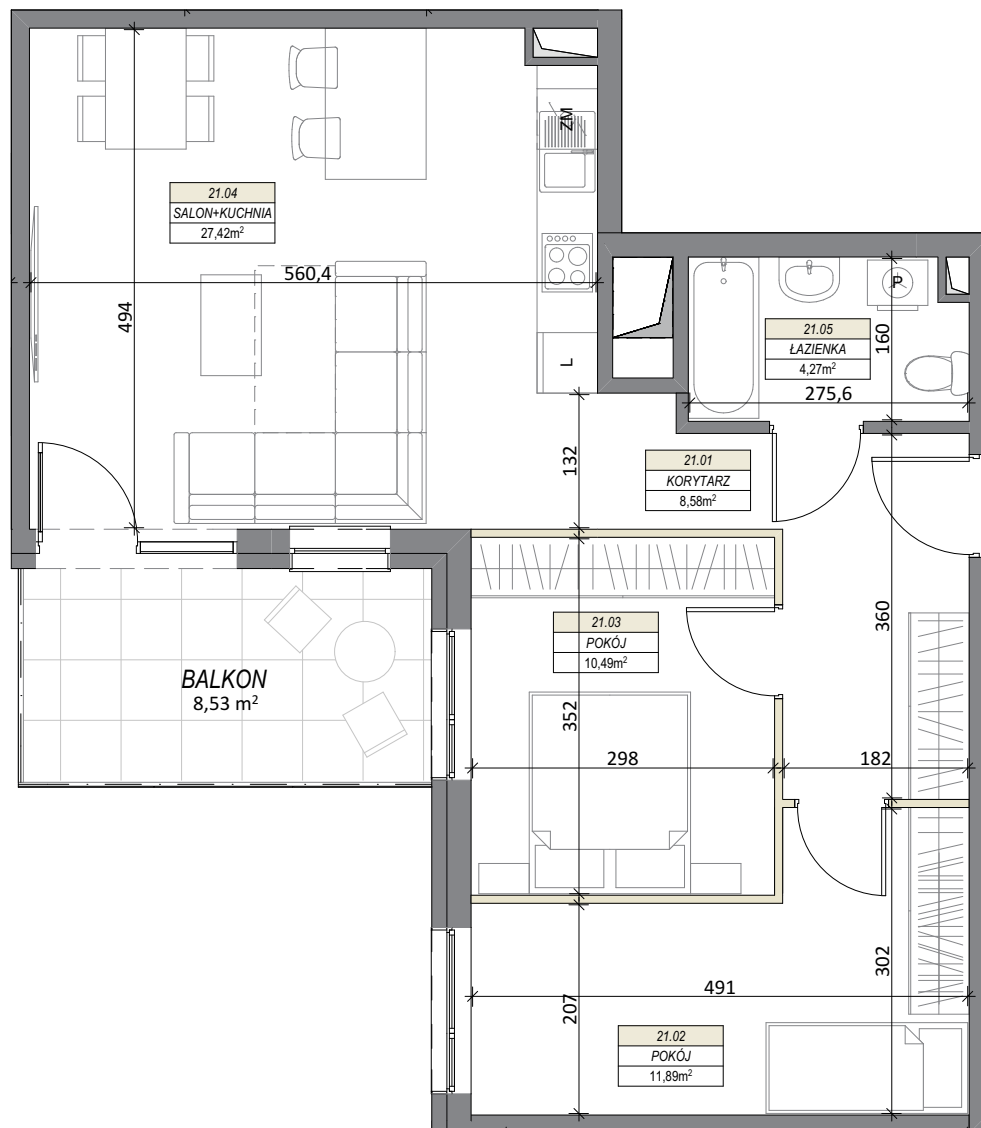
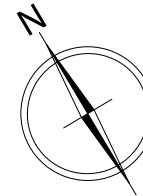


# LOKAL NR 21

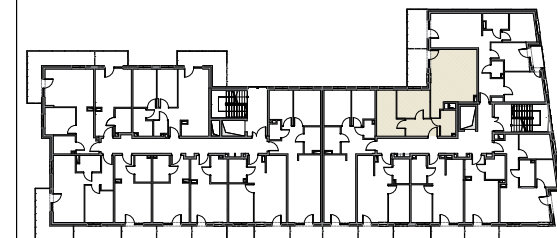


SKALA 1:75



## BUDYNEK MIESZKALNY WIELORODZINNY MIŃSK MAZOWIECKI, UL. DASZYŃSKIEGO

PIĘTRO III



### LOKAL NR 21

21.01	KORYTARZ	8,58
21.02	POKÓJ	11,89
21.03	POKÓJ	10,49
21.04	SALON+KUCHNIA	27,42
21.05	ŁAZIENKA	4,27
<b>SUMA POW. UŻYTKOWEJ</b>		<b>62,65 m<sup>2</sup></b>
BALKON		8,53 m <sup>2</sup>

*Uwaga!*

*Wszystkie powierzchnie należy traktować jako orientacyjne, projektant zastrzega sobie możliwość wprowadzenia zmian w wyniku koordynacji międzybranżowej oraz po konsultacjach z rzeczoznawcami. Wszystkie powierzchnie policzone zostały do warstwy wykończeniowej ścian (tynk, glazura itp.)*

*WSZYSTKIE WYMIARY podane są z wykończeniem (tynk, glazura itp.), zgodnie z Polską Normą PN-B-10110*

