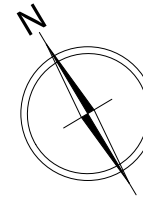
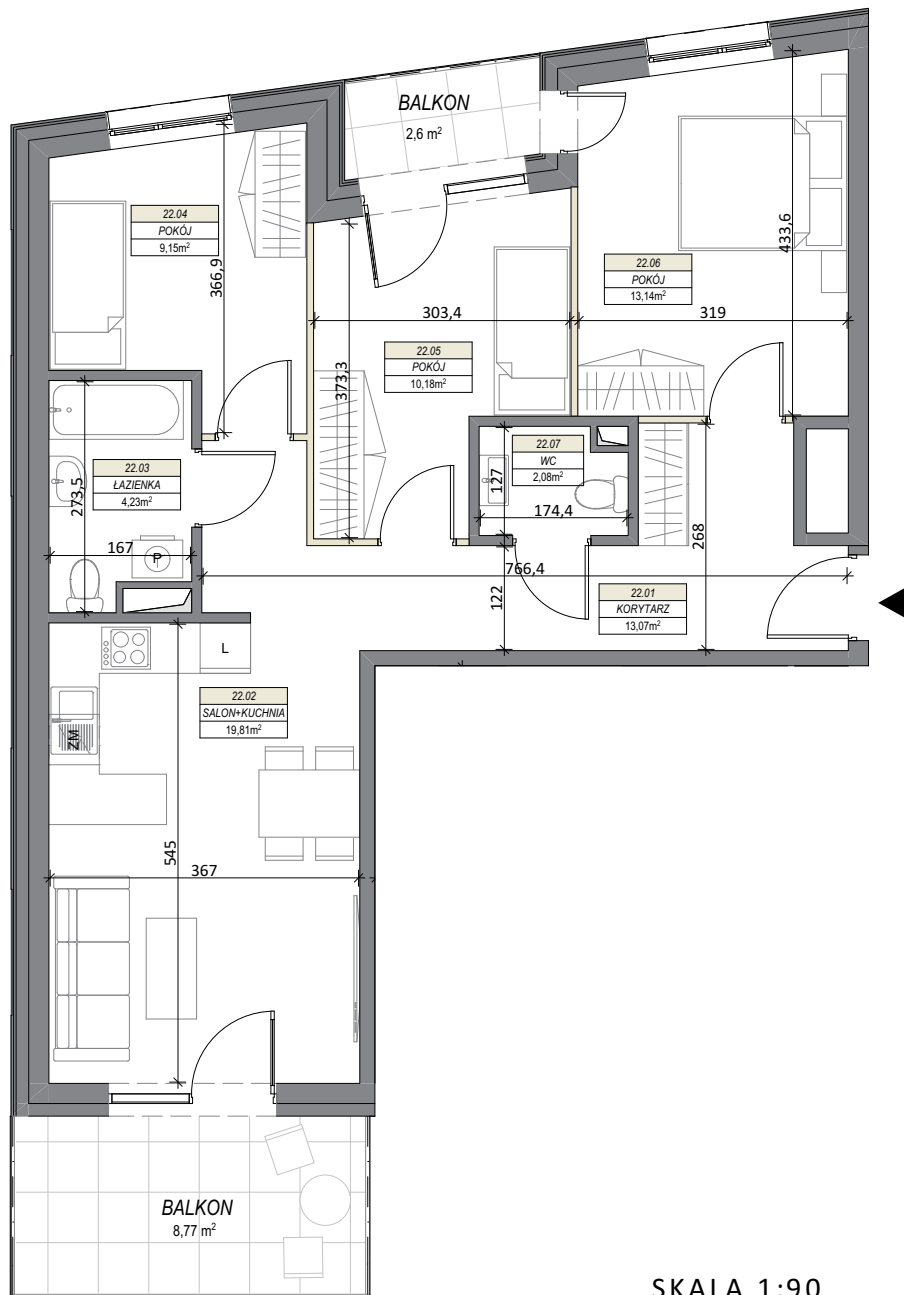
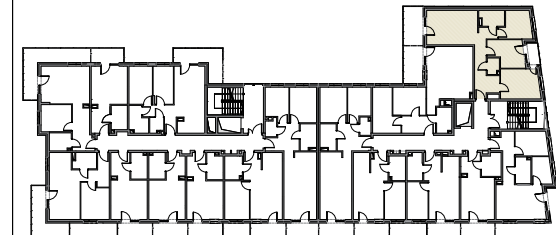


LOKAL NR 22



BUDYNEK MIESZKALNY WIELORODZINNY MIŃSK MAZOWIECKI, UL. DASZYŃSKIEGO

PIĘTRO III



LOKAL NR 22

22.01	KORYTARZ	13,07
22.02	SALON+KUCHNIA	19,81
22.03	ŁAZIENKA	4,23
22.04	POKÓJ	9,15
22.05	POKÓJ	10,18
22.06	POKÓJ	13,14
22.07	WC	2,08
SUMA POW. UŻYTKOWEJ		71,66 m²
BALKON		2,60 m ²
BALKON		8,77 m ²

Uwaga!

Wszystkie powierzchnie należy traktować jako orientacyjne, projektant zastrzega sobie możliwość wprowadzenia zmian w wyniku koordynacji międzybranżowej oraz po konsultacjach z rzeczoznawcami. Wszystkie powierzchnie policzone zostały do warstwy wykończeniowej ścian (tynk, glazura itp.)

WSZYSTKIE WYMIARY podane są z wykończeniem (tynk, glazura itp.), zgodnie z Polską Normą PN-B-10110



www.cemton-development.pl

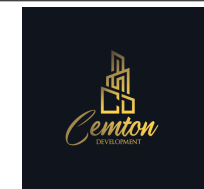


biuro@cemton-development.pl



tel. 602 702 102

SKALA 1:90



CEMTON-DEVELOPMENT
ul. Królewiecka 21
05-300 Mińsk Mazowiecki