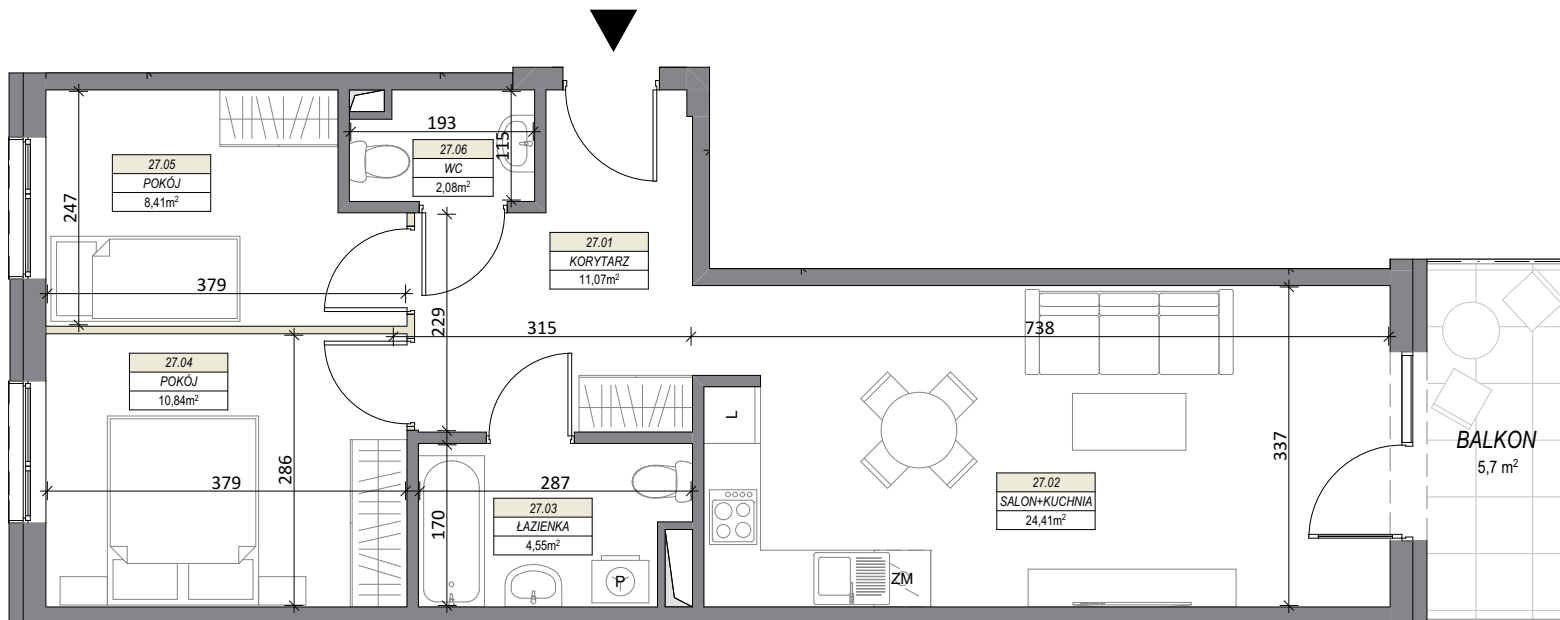
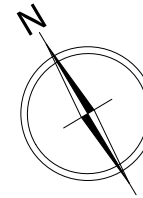
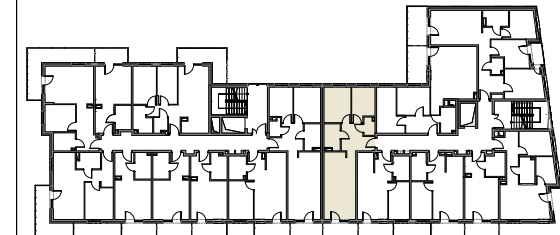


LOKAL NR 27



BUDYNEK MIESZKALNY WIELORODZINNY
MIŃSK MAZOWIECKI, UL. DASZYŃSKIEGO
 PIĘTRO IV



LOKAL NR 27		
27.01	KORYTARZ	8,56
27.02	SALON+KUCHNIA	24,41
27.03	ŁAZIENKA	4,55
27.04	POKÓJ	10,84
27.05	POKÓJ	8,41
27.06	WC	2,08
SUMA POW. UŻYTKOWEJ		58,85 m²
BALKON		5,70 m ²

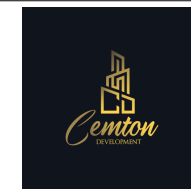
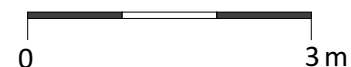
Uwaga!

Wszystkie powierzchnie należy traktować jako orientacyjne, projektant zastrzega sobie możliwość wprowadzenia zmian w wyniku koordynacji międzybranżowej oraz po konsultacjach z rzeczoznawcami. Wszystkie powierzchnie policzone zostały do warstwy wykończeniowej ścian (tynk, glazura itp.)

WSZYSTKIE WYMIARY podane są z wykończeniem (tynk, glazura itp.), zgodnie z Polską Normą PN-B-10110



SKALA 1:80



CEMTON-DEVELOPMENT
 ul. Królewiecka 21
 05-300 Mińsk Mazowiecki