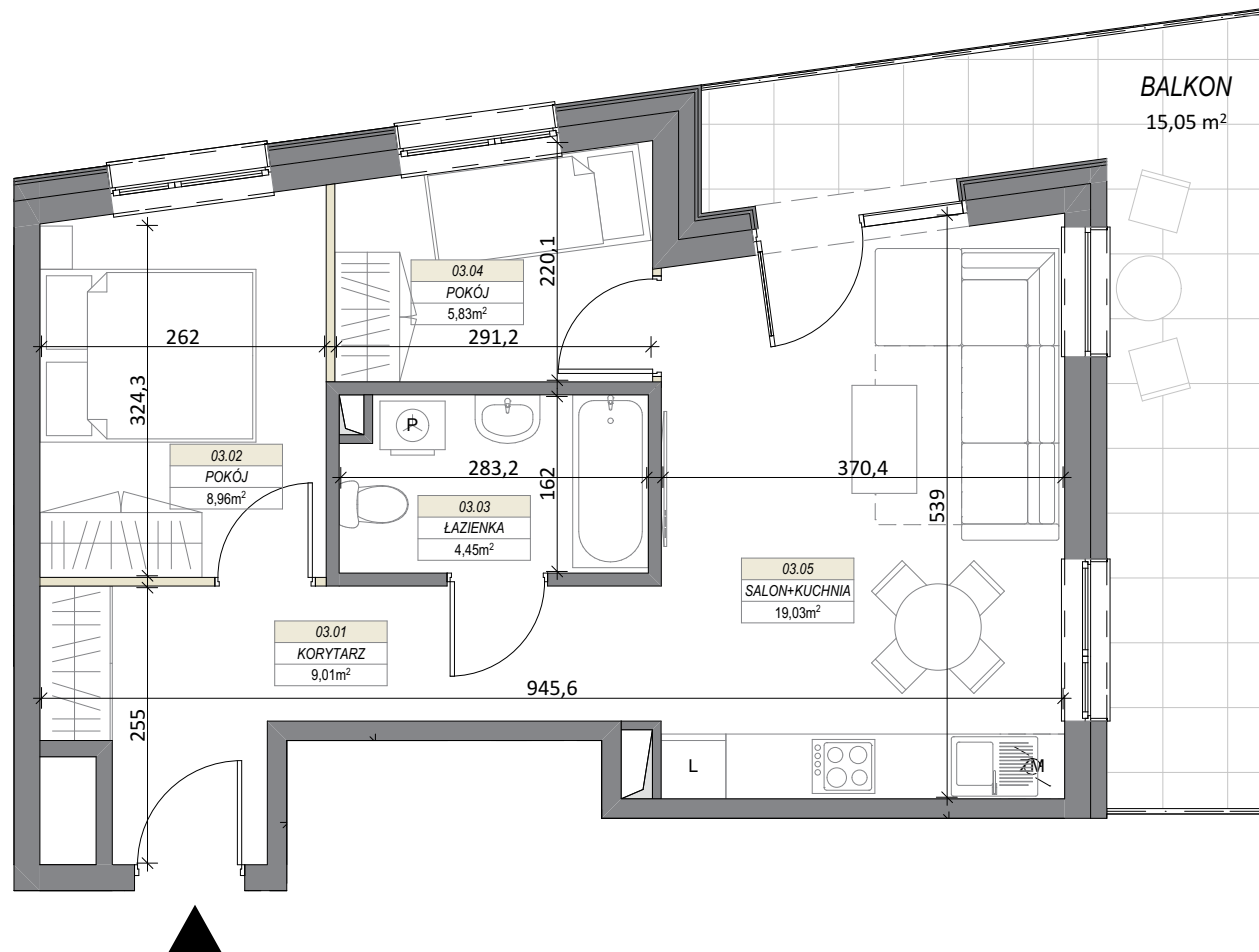
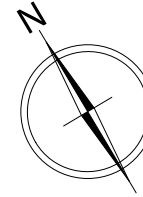
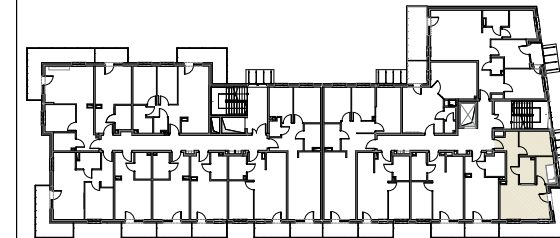


# LOKAL NR 3



## BUDYNEK MIESZKALNY WIELORODZINNY MIŃSK MAZOWIECKI, UL. DASZYŃSKIEGO

PIĘTRO I



### LOKAL NR 3

03.01	KORYTARZ	9,01
03.02	POKÓJ	8,96
03.03	ŁAZIENKA	4,45
03.04	POKÓJ	5,83
03.05	SALON+KUCHNIA	19,03
<b>SUMA POW. UŻYTKOWEJ</b>		<b>47,28 m<sup>2</sup></b>
BALKON		15,05 m <sup>2</sup>

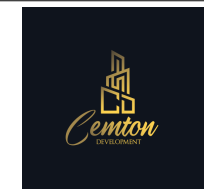
*Uwaga!*

Wszystkie powierzchnie należy traktować jako orientacyjne, projektant zastrzega sobie możliwość wprowadzenia zmian w wyniku koordynacji międzybranżowej oraz po konsultacjach z rzeczoznawcami. Wszystkie powierzchnie policzone zostały do warstwy wykończeniowej ścian (tynk, glazura itp.)

WSZYSTKIE WYMIARY podane są z wykończeniem (tynk, glazura itp.), zgodnie z Polską Normą PN-B-10110



SKALA 1:70



**CEMTON-DEVELOPMENT**  
ul. Królewiecka 21  
05-300 Mińsk Mazowiecki