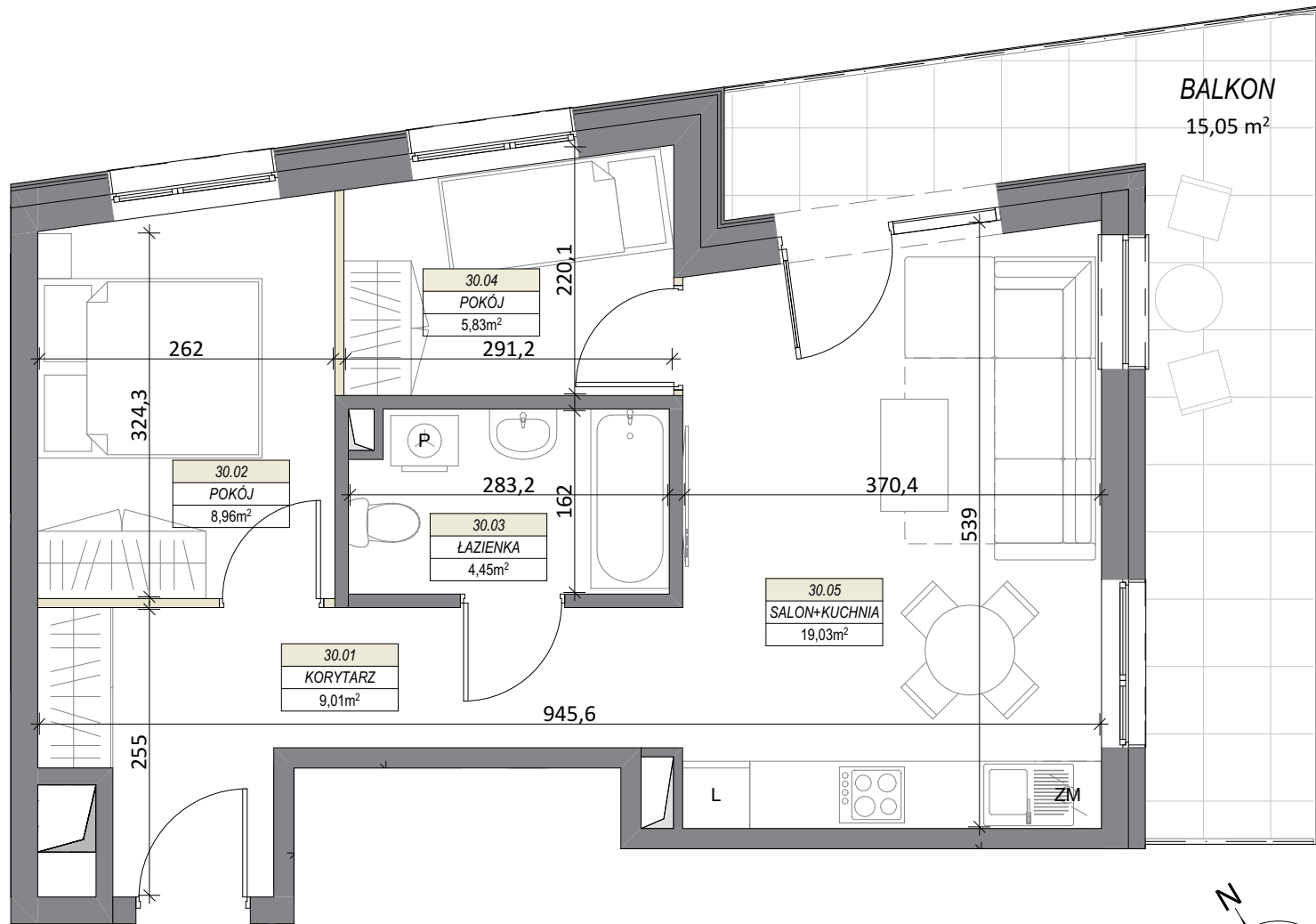
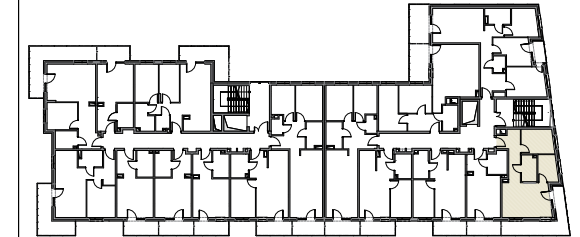


LOKAL NR 30



BUDYNEK MIESZKALNY WIELORODZINNY
MIŃSK MAZOWIECKI, UL. DASZYŃSKIEGO

PIĘTRO V



LOKAL NR 30

30.01	KORYTARZ	9,01
30.02	POKÓJ	8,96
30.03	ŁAZIENKA	4,45
30.04	POKÓJ	5,83
30.05	SALON+KUCHNIA	19,03
SUMA POW. UŻYTKOWEJ		47,28 m²
BALKON		15,05 m ²

Uwaga!

Wszystkie powierzchnie należy traktować jako orientacyjne, projektant zastrzega sobie możliwość wprowadzenia zmian w wyniku koordynacji międzybranżowej oraz po konsultacjach z rzeczoznawcami. Wszystkie powierzchnie policzone zostały do warstwy wykończeniowej ścian (tynk, glazura itp.)

WSZYSTKIE WYMIARY podane są z wykończeniem (tynk, glazura itp.), zgodnie z Polską Normą PN-B-10110



SKALA 1:60



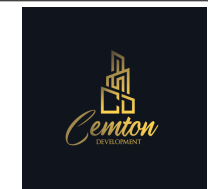
www.cemton-development.pl



biuro@cemton-development.pl



tel. 602 702 102



CEMTON-DEVELOPMENT
ul. Królewiecka 21
05-300 Mińsk Mazowiecki