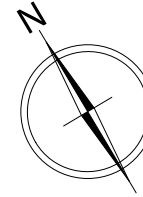
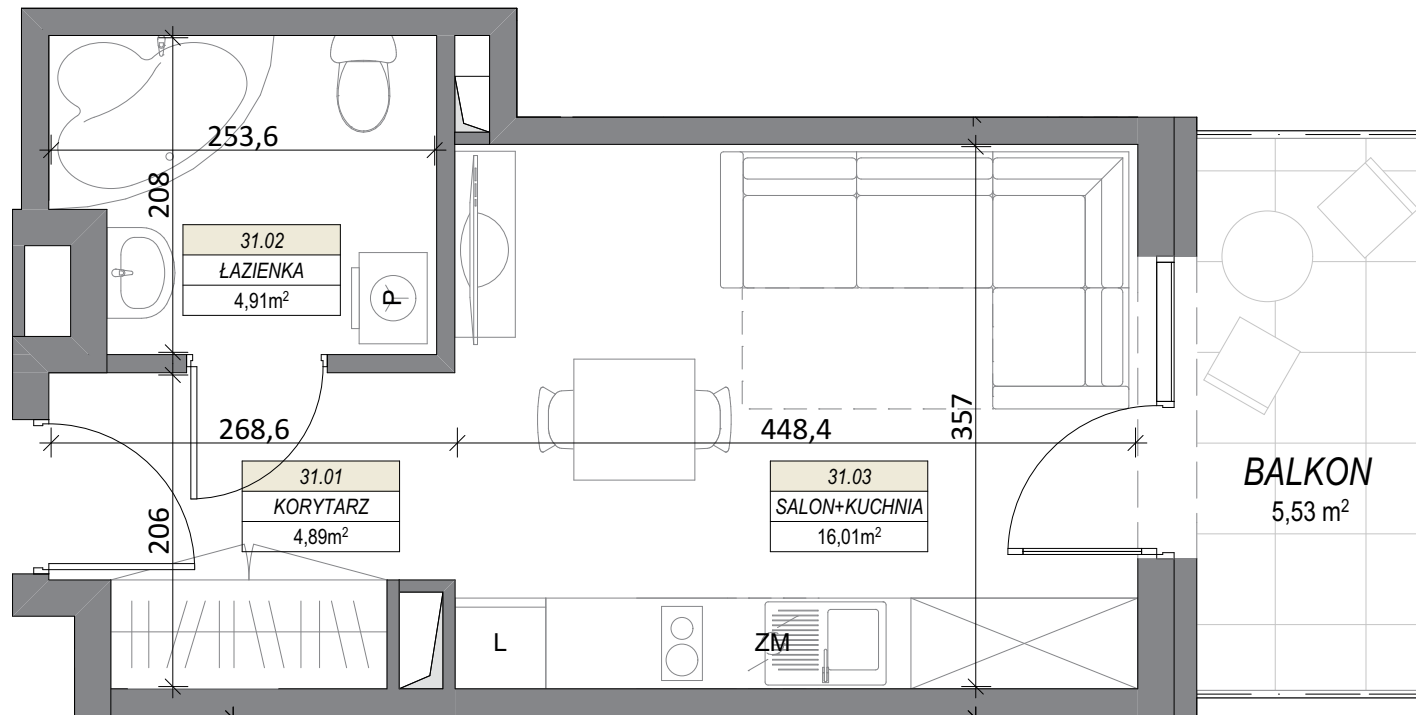
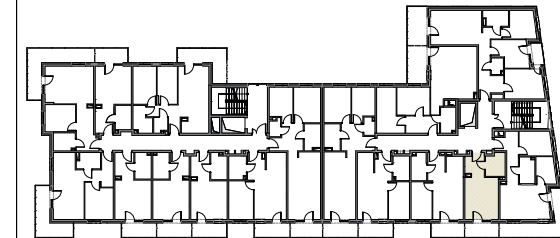


# LOKAL NR 31



BUDYNEK MIESZKALNY WIELORODZINNY  
**MIŃSK MAZOWIECKI, UL. DASZYŃSKIEGO**

PIĘTRO V



## LOKAL NR 31

31.01	KORYTARZ	4,89
31.02	ŁAZIENKA	4,91
31.03	SALON+KUCHNIA	16,01
<b>SUMA POW. UŻYTKOWEJ</b>		<b>25,81 m<sup>2</sup></b>
BALKON		5,53 m <sup>2</sup>

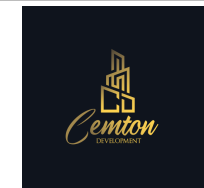
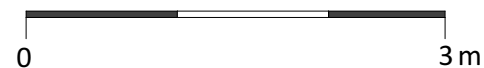
*Uwaga!*

*Wszystkie powierzchnie należy traktować jako orientacyjne, projektant zastrzega sobie możliwość wprowadzenia zmian w wyniku koordynacji międzybranżowej oraz po konsultacjach z rzeczoznawcami. Wszystkie powierzchnie policzone zostały do warstwy wykończeniowej ścian (tynk, glazura itp.)*

*WSZYSTKIE WYMIARY podane są z wykończeniem (tynk, glazura itp.), zgodnie z Polską Normą PN-B-10110*



SKALA 1:50



**CEMTON-DEVELOPMENT**  
ul. Królewiecka 21  
05-300 Mińsk Mazowiecki