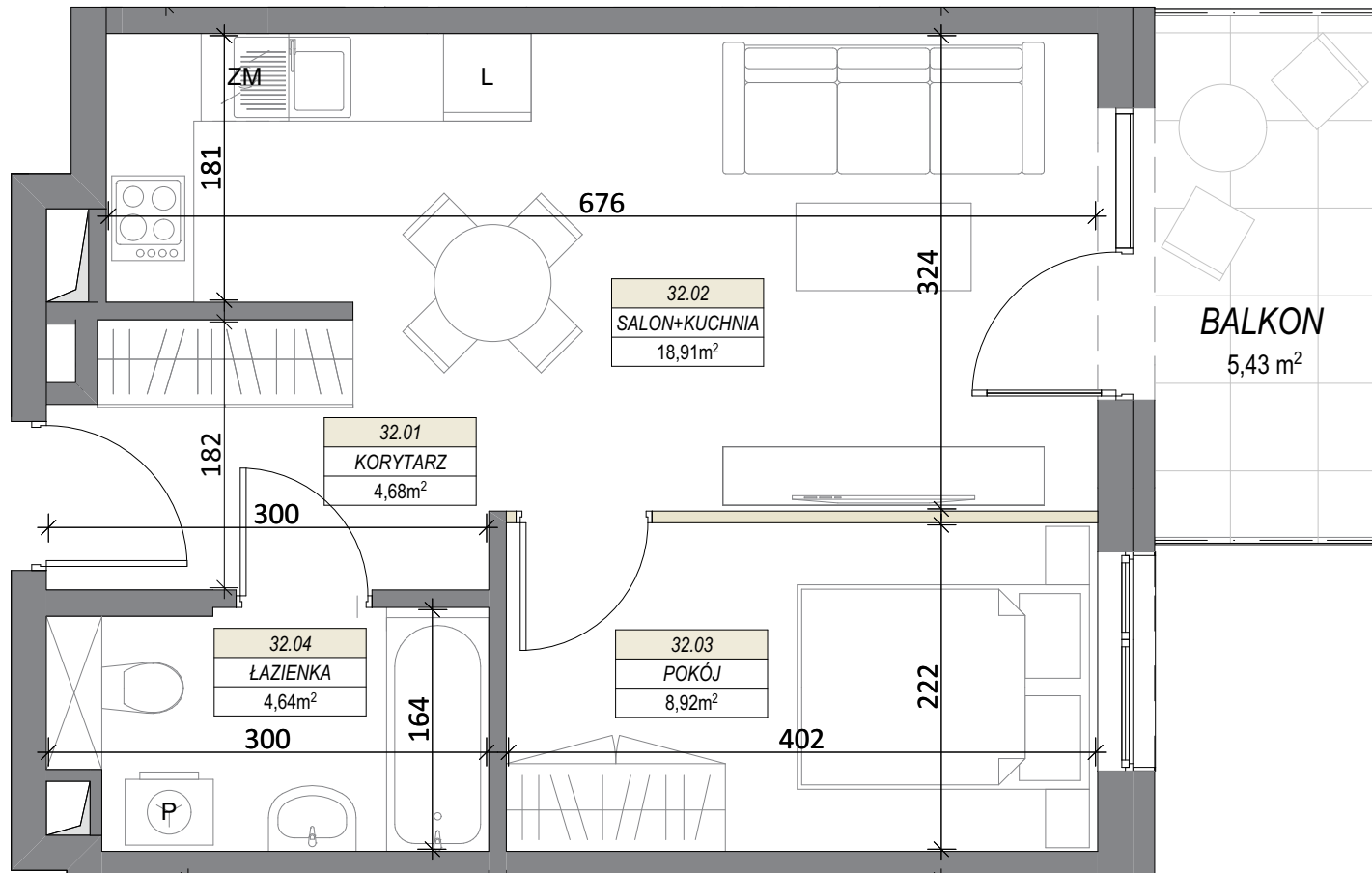
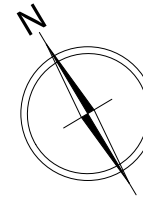
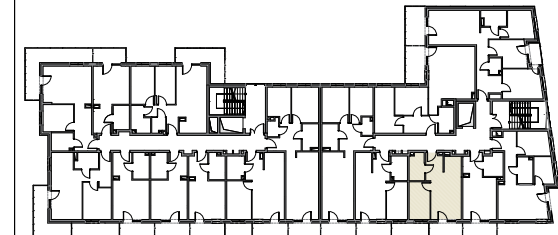


LOKAL NR 32



BUDYNEK MIESZKALNY WIELORODZINNY
MIŃSK MAZOWIECKI, UL. DASZYŃSKIEGO
PIĘTRO V



LOKAL NR 32		
32.01	KORYTARZ	4,68
32.02	SALON+KUCHNIA	18,91
32.03	POKÓJ	8,92
32.04	ŁAZIENKA	4,64
SUMA POW. UŻYTKOWEJ		37,15 m²
BALKON		5,43 m ²

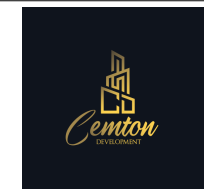
Uwaga!

Wszystkie powierzchnie należy traktować jako orientacyjne, projektant zastrzega sobie możliwość wprowadzenia zmian w wyniku koordynacji międzybranżowej oraz po konsultacjach z rzeczoznawcami. Wszystkie powierzchnie policzone zostały do warstwy wykończeniowej ścian (tynk, glazura itp.)

WSZYSTKIE WYMIARY podane są z wykończeniem (tynk, glazura itp.), zgodnie z Polską Normą PN-B-10110



SKALA 1:50



CEMTON-DEVELOPMENT
ul. Królewiecka 21
05-300 Mińsk Mazowiecki