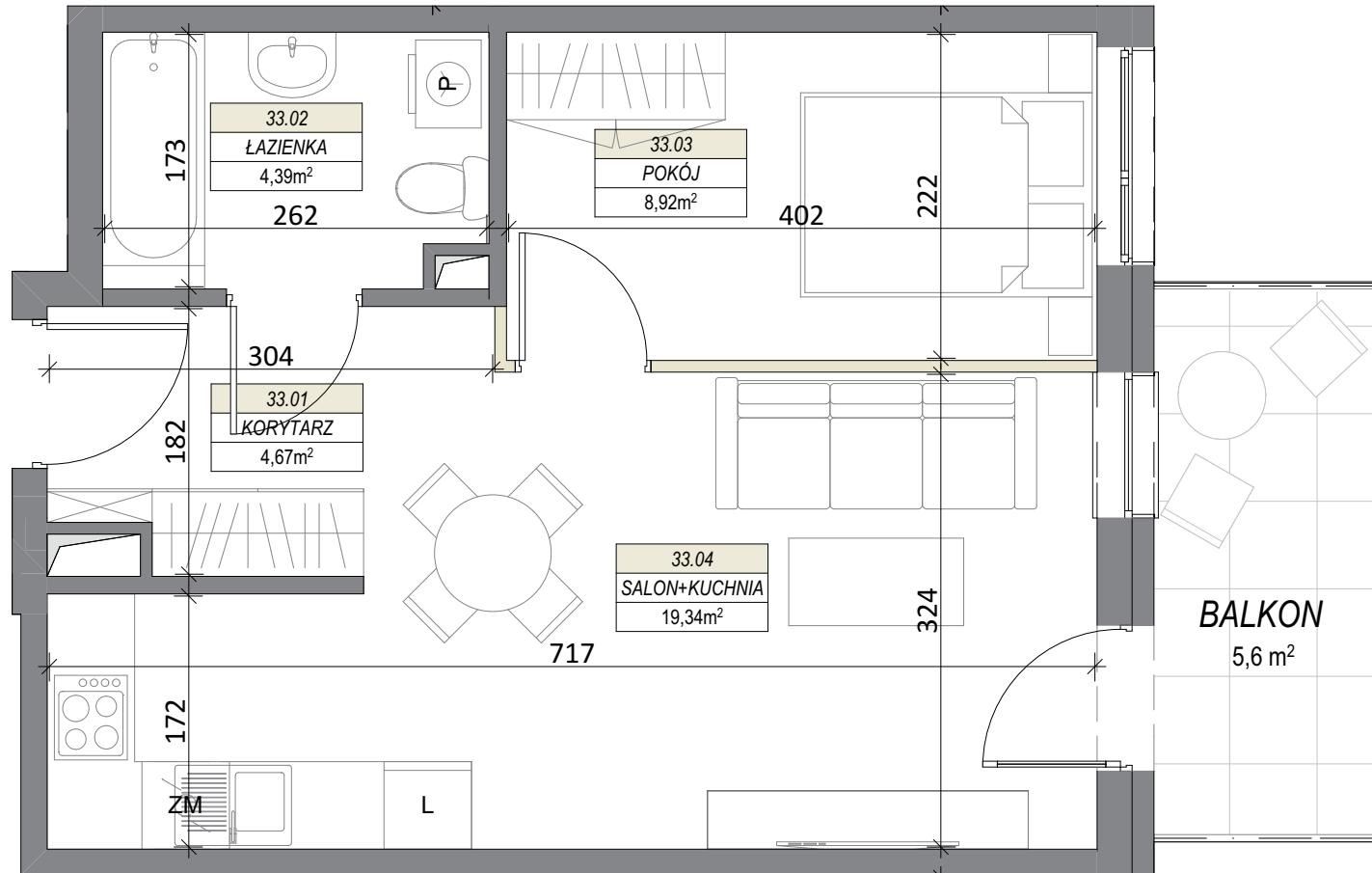
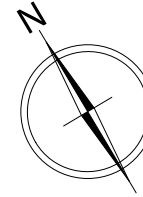
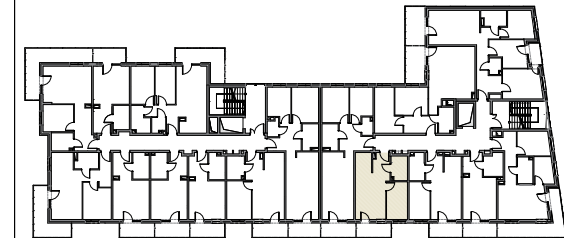


LOKAL NR 33



BUDYNEK MIESZKALNY WIELORODZINNY
MIŃSK MAZOWIECKI, UL. DASZYŃSKIEGO
 PIĘTRO V



LOKAL NR33

33.01	KORYTARZ	4,67
33.02	ŁAZIENKA	4,39
33.03	POKÓJ	8,92
33.04	SALON+KUCHNIA	19,34
SUMA POW. UŻYTKOWEJ		37,32 m²
BALKON		5,60 m ²

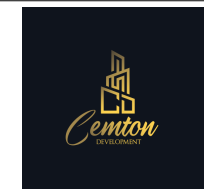
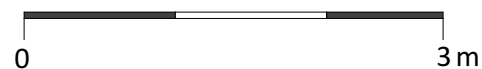
Uwaga!

Wszystkie powierzchnie należy traktować jako orientacyjne, projektant zastrzega sobie możliwość wprowadzenia zmian w wyniku koordynacji międzybranżowej oraz po konsultacjach z rzeczoznawcami. Wszystkie powierzchnie policzone zostały do warstwy wykończeniowej ścian (tynk, glazura itp.)

WSZYSTKIE WYMIARY podane są z wykończeniem (tynk, glazura itp.), zgodnie z Polską Normą PN-B-10110



SKALA 1:50



CEMTON-DEVELOPMENT
 ul. Królewiecka 21
 05-300 Mińsk Mazowiecki