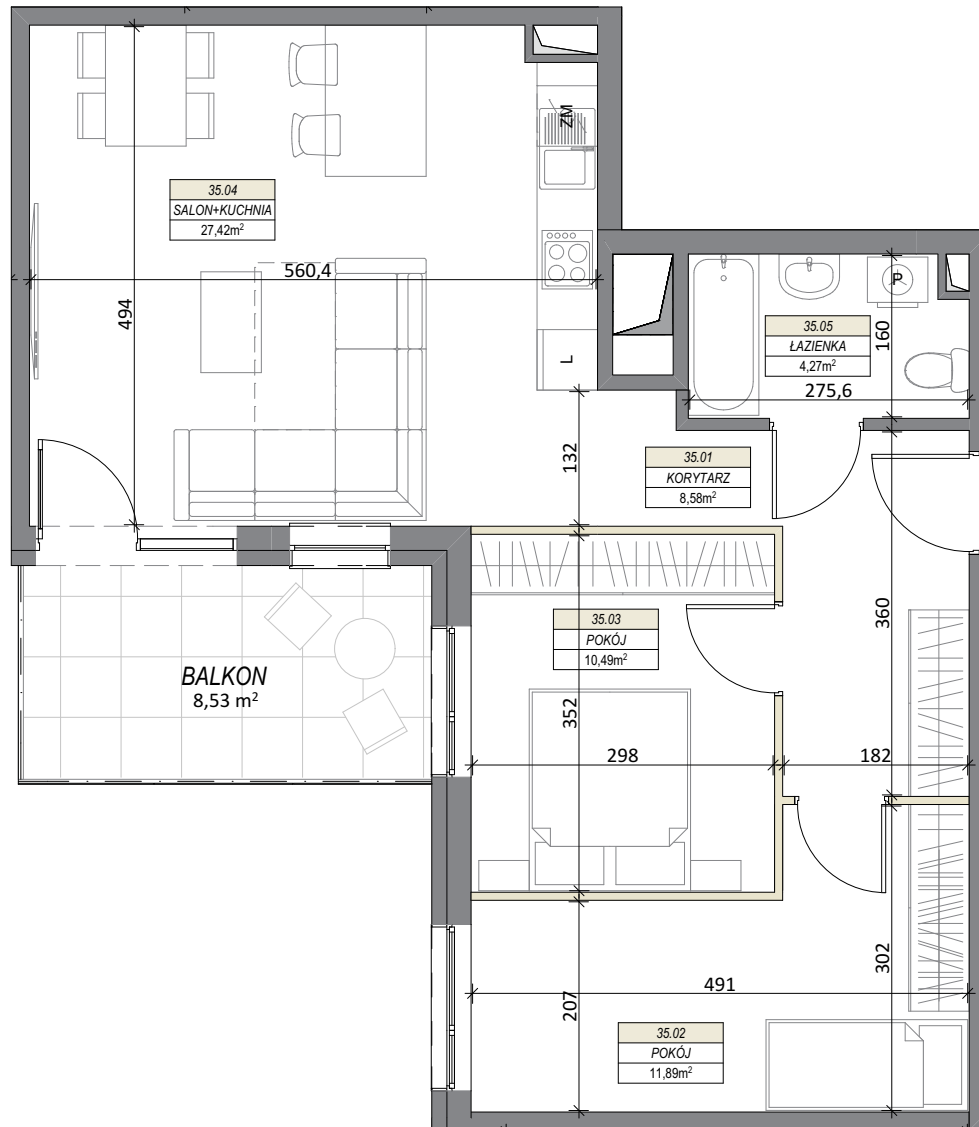
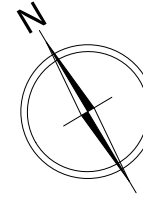
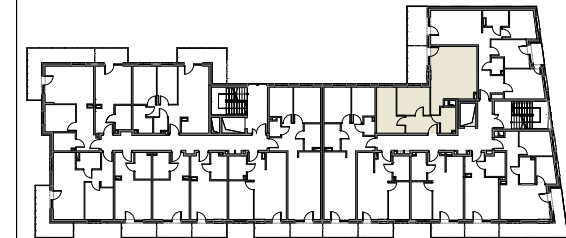


LOKAL NR 35



BUDYNEK MIESZKALNY WIELORODZINNY MIŃSK MAZOWIECKI, UL. DASZYŃSKIEGO

PIĘTRO V



LOKAL NR 35

35.01	KORYTARZ	8,58
35.02	POKÓJ	11,89
35.03	POKÓJ	10,49
35.04	SALON+KUCHNIA	27,42
35.05	ŁAZIENKA	4,27
SUMA POW. UŻYTKOWEJ		62,65 m²
BALKON		8,53 m ²

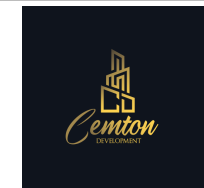
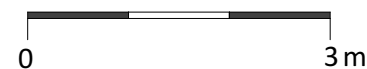
Uwaga!

Wszystkie powierzchnie należy traktować jako orientacyjne, projektant zastrzega sobie możliwość wprowadzenia zmian w wyniku koordynacji międzybranżowej oraz po konsultacjach z rzeczoznawcami. Wszystkie powierzchnie policzone zostały do warstwy wykończeniowej ścian (tynk, glazura itp.)

WSZYSTKIE WYMIARY podane są z wykończeniem (tynk, glazura itp.), zgodnie z Polską Normą PN-B-10110



SKALA 1:75



CEMTON-DEVELOPMENT
ul. Królewiecka 21
05-300 Mińsk Mazowiecki