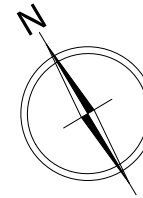
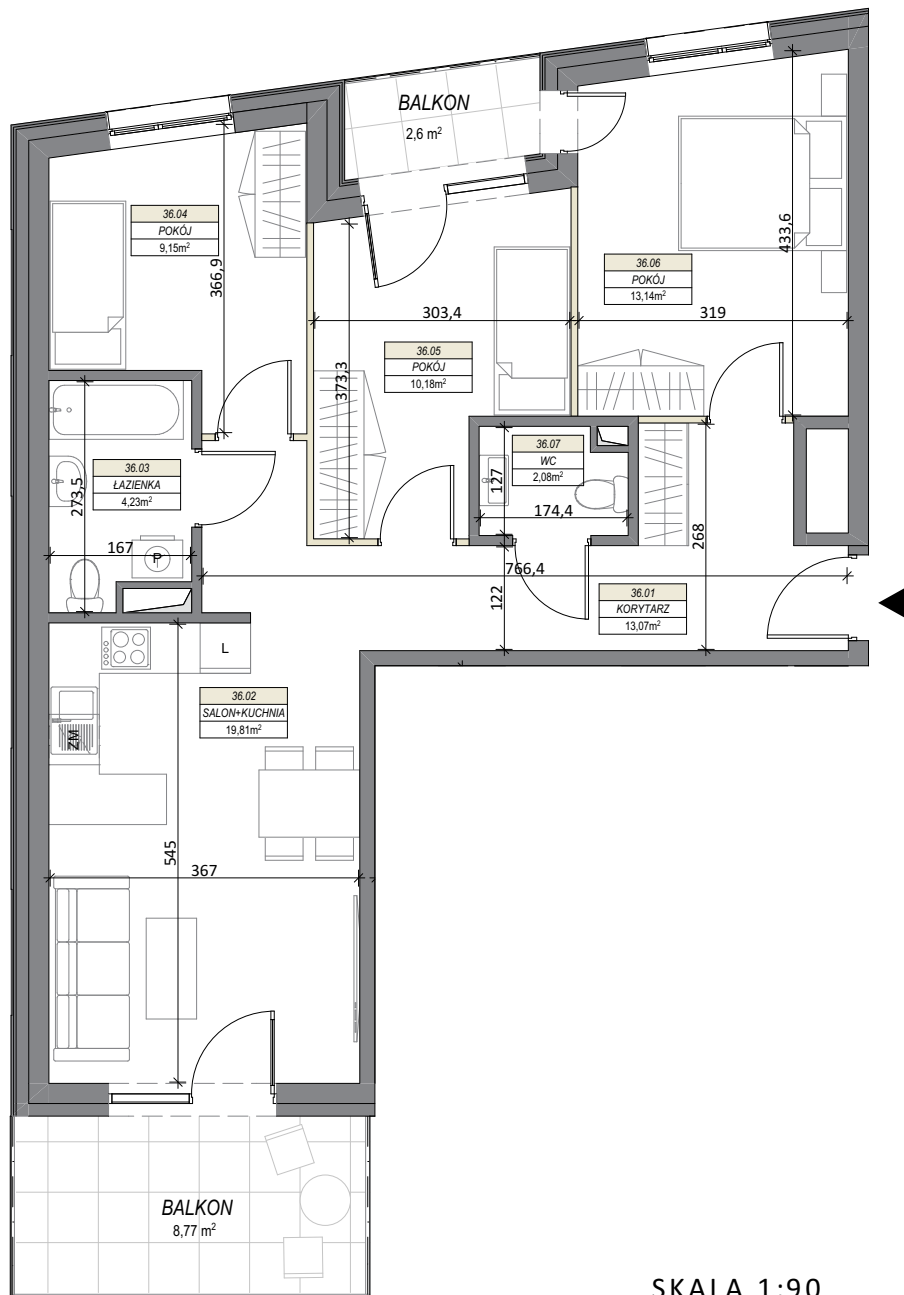
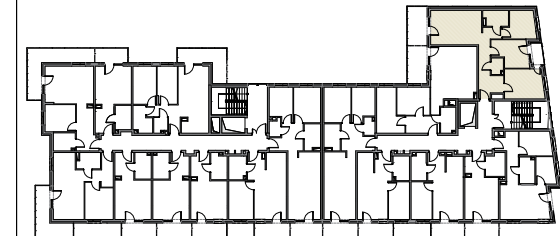


# LOKAL NR 36



## BUDYNEK MIESZKALNY WIELORODZINNY MIŃSK MAZOWIECKI, UL. DASZYŃSKIEGO

PIĘTRO V



### LOKAL NR 36

36.01	KORYTARZ	13,07
36.02	SALON+KUCHNIA	19,81
36.03	ŁAZIENKA	4,23
36.04	POKÓJ	9,15
36.05	POKÓJ	10,18
36.06	POKÓJ	13,14
36.07	WC	2,08
<b>SUMA POW. UŻYTKOWEJ</b>		<b>71,66 m<sup>2</sup></b>
BALKON		2,60 m <sup>2</sup>
BALKON		8,77 m <sup>2</sup>

*Uwaga!*

Wszystkie powierzchnie należy traktować jako orientacyjne, projektant zastrzega sobie możliwość wprowadzenia zmian w wyniku koordynacji międzybranżowej oraz po konsultacjach z rzeczoznawcami. Wszystkie powierzchnie policzone zostały do warstwy wykończeniowej ścian (tynk, glazura itp.)

WSZYSTKIE WYMIARY podane są z wykończeniem (tynk, glazura itp.), zgodnie z Polską Normą PN-B-10110



[www.cemton-development.pl](http://www.cemton-development.pl)

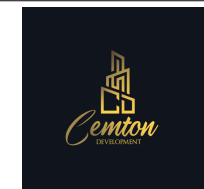


[biuro@cemton-development.pl](mailto:biuro@cemton-development.pl)



tel. 602 702 102

SKALA 1:90



**CEMTON-DEVELOPMENT**  
ul. Królewiecka 21  
05-300 Mińsk Mazowiecki