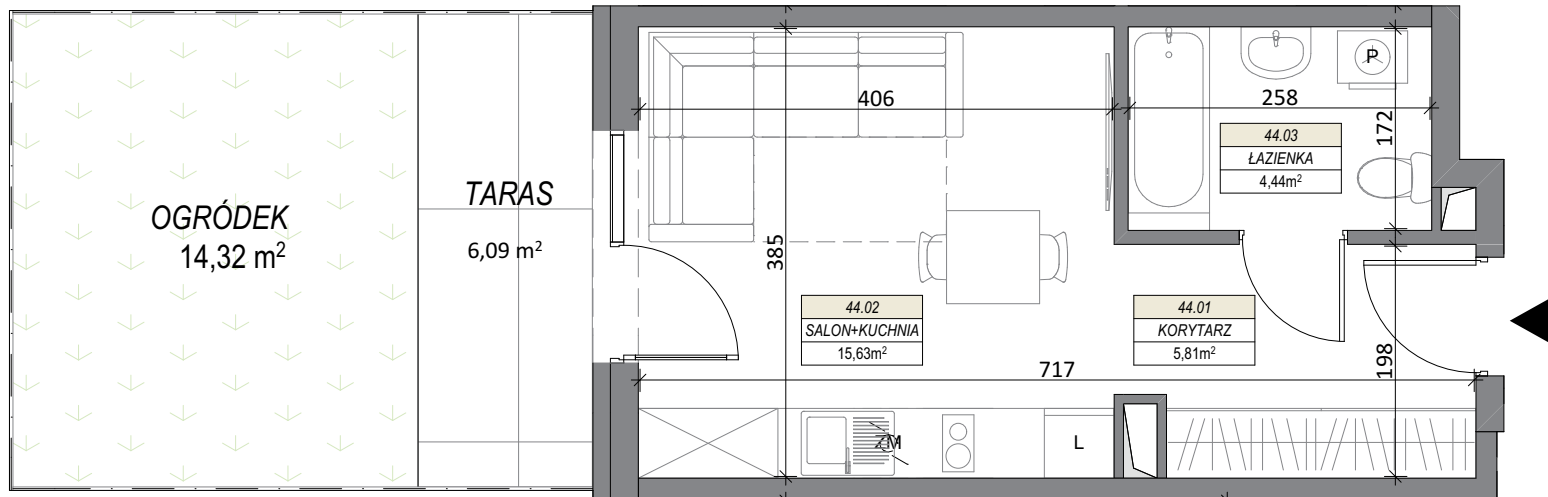
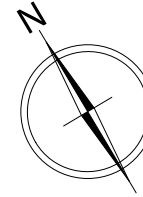
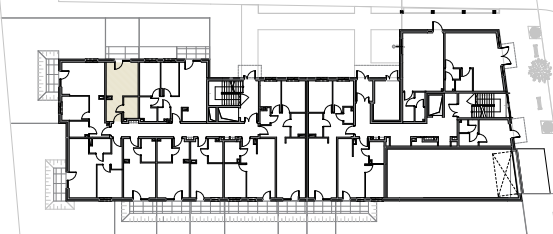


# LOKAL NR 44



BUDYNEK MIESZKALNY WIELORODZINNY  
MIŃSK MAZOWIECKI, UL. DASZYŃSKIEGO

PARTER



## LOKAL NR 44

44.01	KORYTARZ	5,81
44.02	SALON+KUCHNIA	15,63
44.03	ŁAZIENKA	4,44
<b>SUMA POW. UŻYTKOWEJ</b>		<b>25,88 m<sup>2</sup></b>
TARAS		6,09 m <sup>2</sup>
OGRÓDEK		14,32 m <sup>2</sup>

Uwaga!

Wszystkie powierzchnie należy traktować jako orientacyjne, projektant zastrzega sobie możliwość wprowadzenia zmian w wyniku koordynacji międzybranżowej oraz po konsultacjach z rzeczoznawcami. Wszystkie powierzchnie policzone zostały do warstwy wykończeniowej ścian (tynk, glazura itp.)

WSZYSTKIE WYMIARY podane są z wykończeniem (tynk, glazura itp.), zgodnie z Polską Normą PN-B-10110



 ŚCIANA Z MOŻLIWOŚCIĄ WYBURZENIA  
 ŚCIANA BEZ MOŻLIWOŚCI WYBURZENIA

SKALA 1:65



**ANIN BUD HD SP. Z O.O**  
**W ORGANIZACJI SP.K.**  
ul. Stradomska 5 lok.1  
Warszawa, Anin