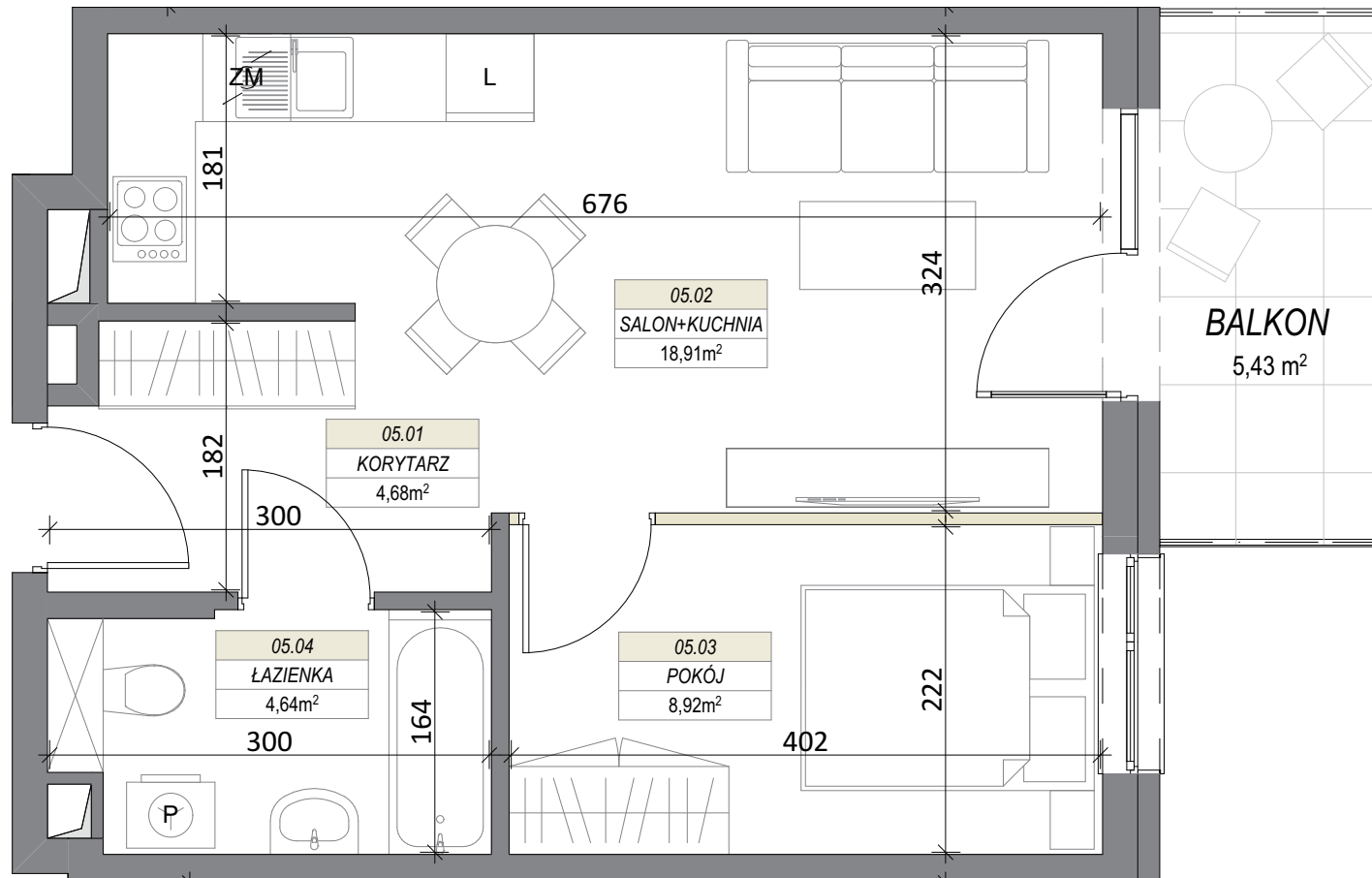
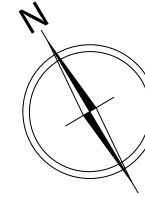
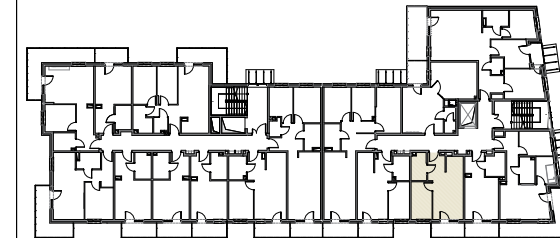


# LOKAL NR 5



## BUDYNEK MIESZKALNY WIELORODZINNY MIŃSK MAZOWIECKI, UL. DASZYŃSKIEGO

PIĘTRO I



LOKAL NR 05		
05.01	KORYTARZ	4,68
05.02	SALON+KUCHNIA	18,91
05.03	POKÓJ	8,92
05.04	ŁAZIENKA	4,64
<b>SUMA POW. UŻYTKOWEJ</b>		<b>37,15 m<sup>2</sup></b>
BALKON		5,43 m <sup>2</sup>

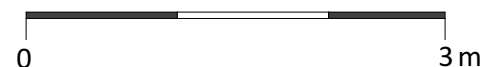
*Uwaga!*

Wszystkie powierzchnie należy traktować jako orientacyjne, projektant zastrzega sobie możliwość wprowadzenia zmian w wyniku koordynacji międzybranżowej oraz po konsultacjach z rzeczoznawcami. Wszystkie powierzchnie policzone zostały do warstwy wykończeniowej ścian (tynk, glazura itp.)

WSZYSTKIE WYMIARY podane są z wykończeniem (tynk, glazura itp.), zgodnie z Polską Normą PN-B-10110



SKALA 1:50



**CEMTON-DEVELOPMENT**  
ul. Królewiecka 21  
05-300 Mińsk Mazowiecki