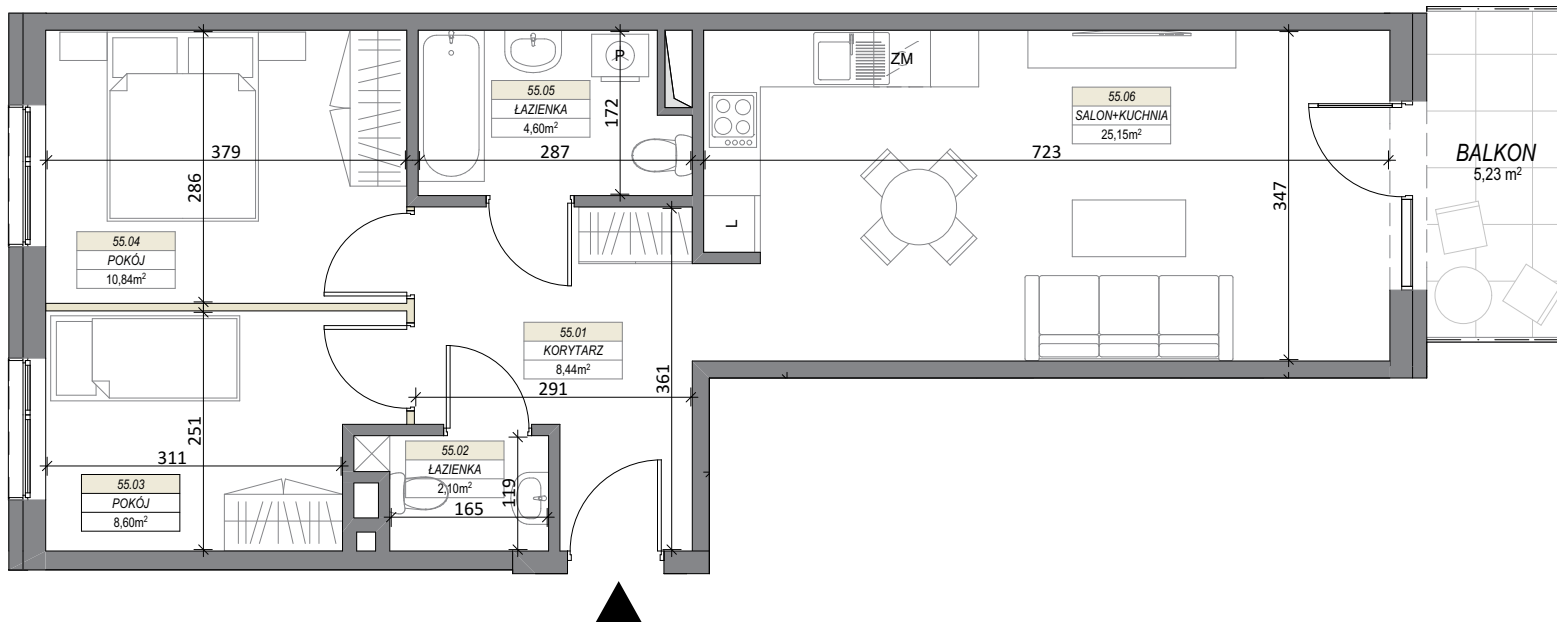
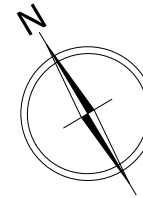
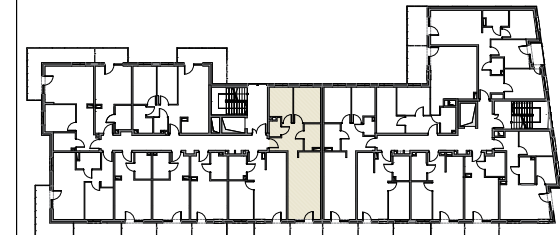


LOKAL NR 55



BUDYNEK MIESZKALNY WIELORODZINNY MIŃSK MAZOWIECKI, UL. DASZYŃSKIEGO

PIĘTRO II



| LOKAL NR 55 | | |
|----------------------------|---------------|----------------------------|
| 55.01 | KORYTARZ | 8,44 |
| 55.02 | WC | 2,10 |
| 55.03 | POKÓJ | 8,60 |
| 55.04 | POKÓJ | 10,84 |
| 55.05 | ŁAZIENKA | 4,60 |
| 55.06 | SALON+KUCHNIA | 25,15 |
| SUMA POW. UŻYTKOWEJ | | 59,73 m² |
| BALKON | | 5,23 m ² |

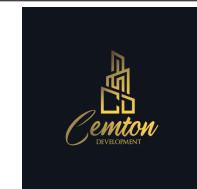
Uwaga!

Wszystkie powierzchnie należy traktować jako orientacyjne, projektant zastrzega sobie możliwość wprowadzenia zmian w wyniku koordynacji międzybranżowej oraz po konsultacjach z rzeczoznawcami. Wszystkie powierzchnie policzone zostały do warstwy wykończeniowej ścian (tynk, glazura itp.)

WSZYSTKIE WYMIARY podane są z wykończeniem (tynk, glazura itp.), zgodnie z Polską Normą PN-B-10110



SKALA 1:80



CEMTON-DEVELOPMENT
ul. Królewiecka 21
05-300 Mińsk Mazowiecki