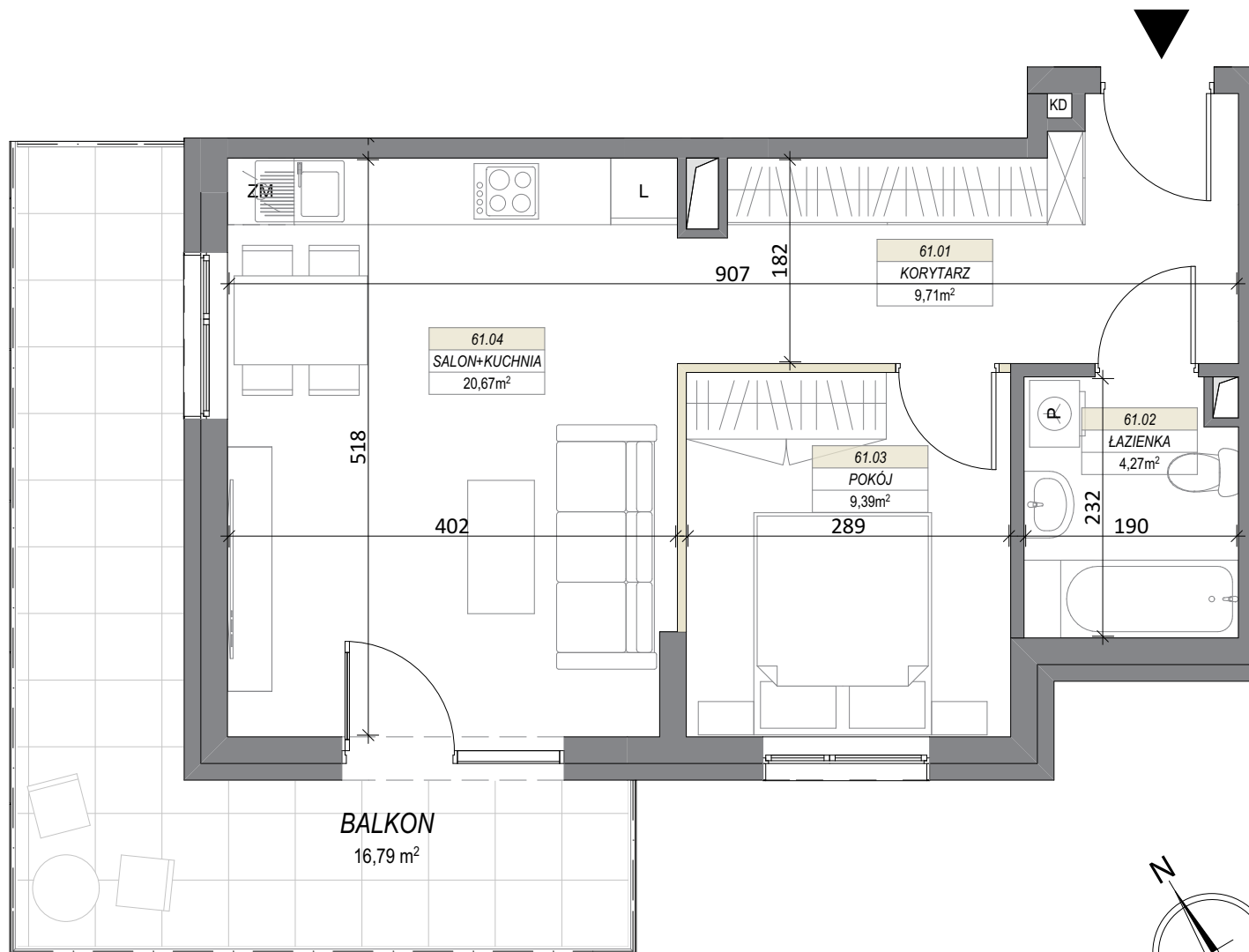
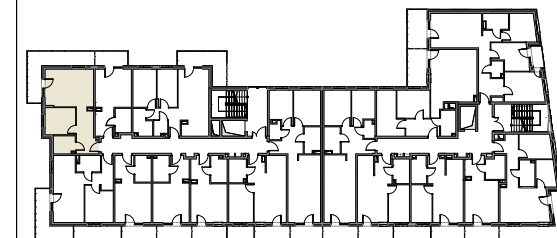


# LOKAL NR 61



BUDYNEK MIESZKALNY WIELORODZINNY  
**MIŃSK MAZOWIECKI, UL. DASZYŃSKIEGO**

PIĘTRO II



## LOKAL NR 61

61.01	KORYTARZ	9,71
61.02	ŁAZIENKA	4,27
61.03	POKÓJ	9,39
61.04	SALON+KUCHNIA	20,67
<b>SUMA POW. UŻYTKOWEJ</b>		<b>44,04 m<sup>2</sup></b>
BALKON		16,79 m <sup>2</sup>

*Uwaga!*

*Wszystkie powierzchnie należy traktować jako orientacyjne, projektant zastrzega sobie możliwość wprowadzenia zmian w wyniku koordynacji międzybranżowej oraz po konsultacjach z rzeczoznawcami. Wszystkie powierzchnie policzone zostały do warstwy wykończeniowej ścian (tynk, glazura itp.)*

*WSZYSTKIE WYMIARY podane są z wykończeniem (tynk, glazura itp.), zgodnie z Polską Normą PN-B-10110*



SKALA 1:60

