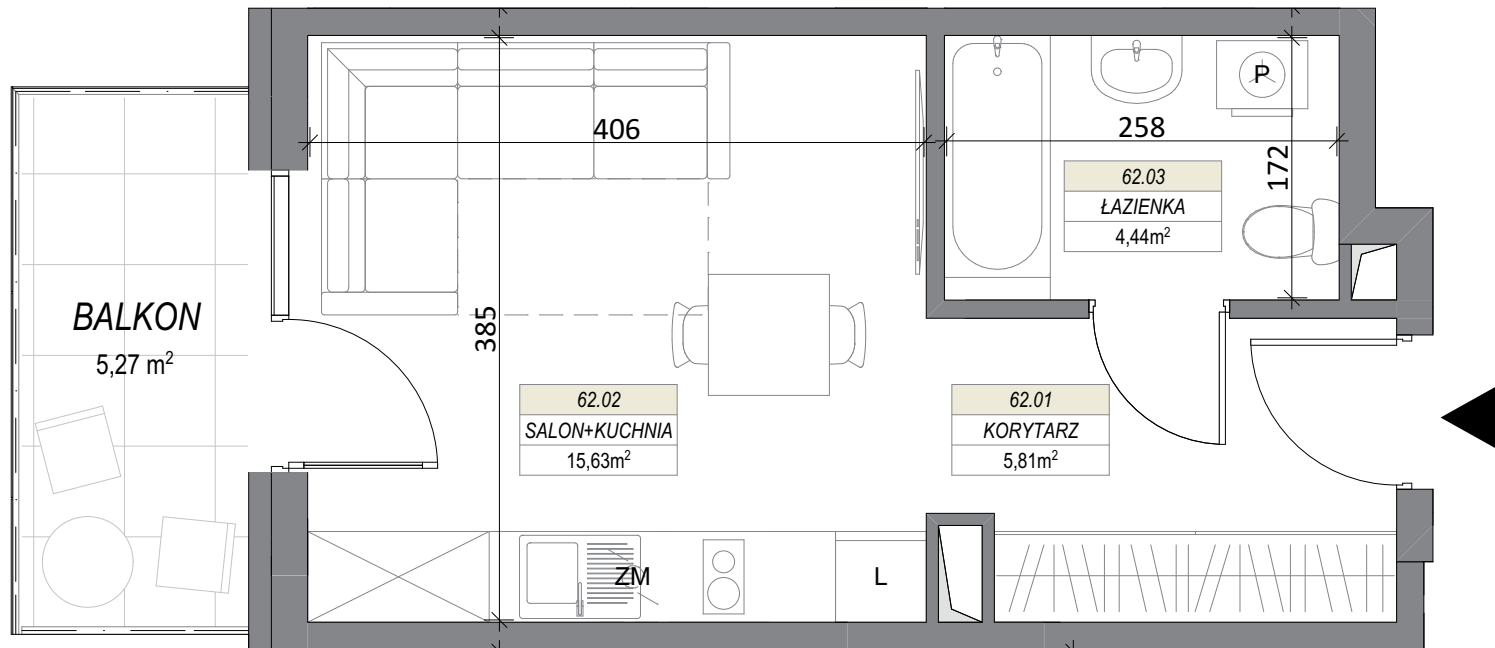
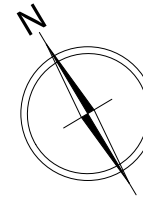
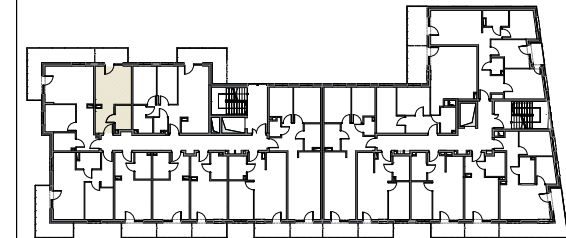


LOKAL NR 62



BUDYNEK MIESZKALNY WIELORODZINNY
MIŃSKI MAZOWIECKI, UL. DASZYŃSKIEGO

PIĘTRO II



LOKAL NR 62

62.01	KORYTARZ	5,81
62.02	SALON+KUCHNIA	15,63
62.03	ŁAZIENKA	4,44
SUMA POW. UŻYTKOWEJ		25,88 m²
BALKON		5,27 m ²

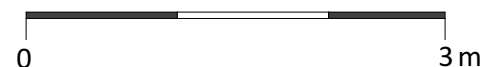
Uwaga!

Wszystkie powierzchnie należy traktować jako orientacyjne, projektant zastrzega sobie możliwość wprowadzenia zmian w wyniku koordynacji międzybranżowej oraz po konsultacjach z rzeczoznawcami. Wszystkie powierzchnie policzone zostały do warstwy wykończeniowej ścian (tynk, glazura itp.)

WSZYSTKIE WYMIARY podane są z wykończeniem (tynk, glazura itp.), zgodnie z Polską Normą PN-B-10110



SKALA 1:50



CEMTON-DEVELOPMENT
ul. Królewiecka 21
05-300 Mińsk Mazowiecki