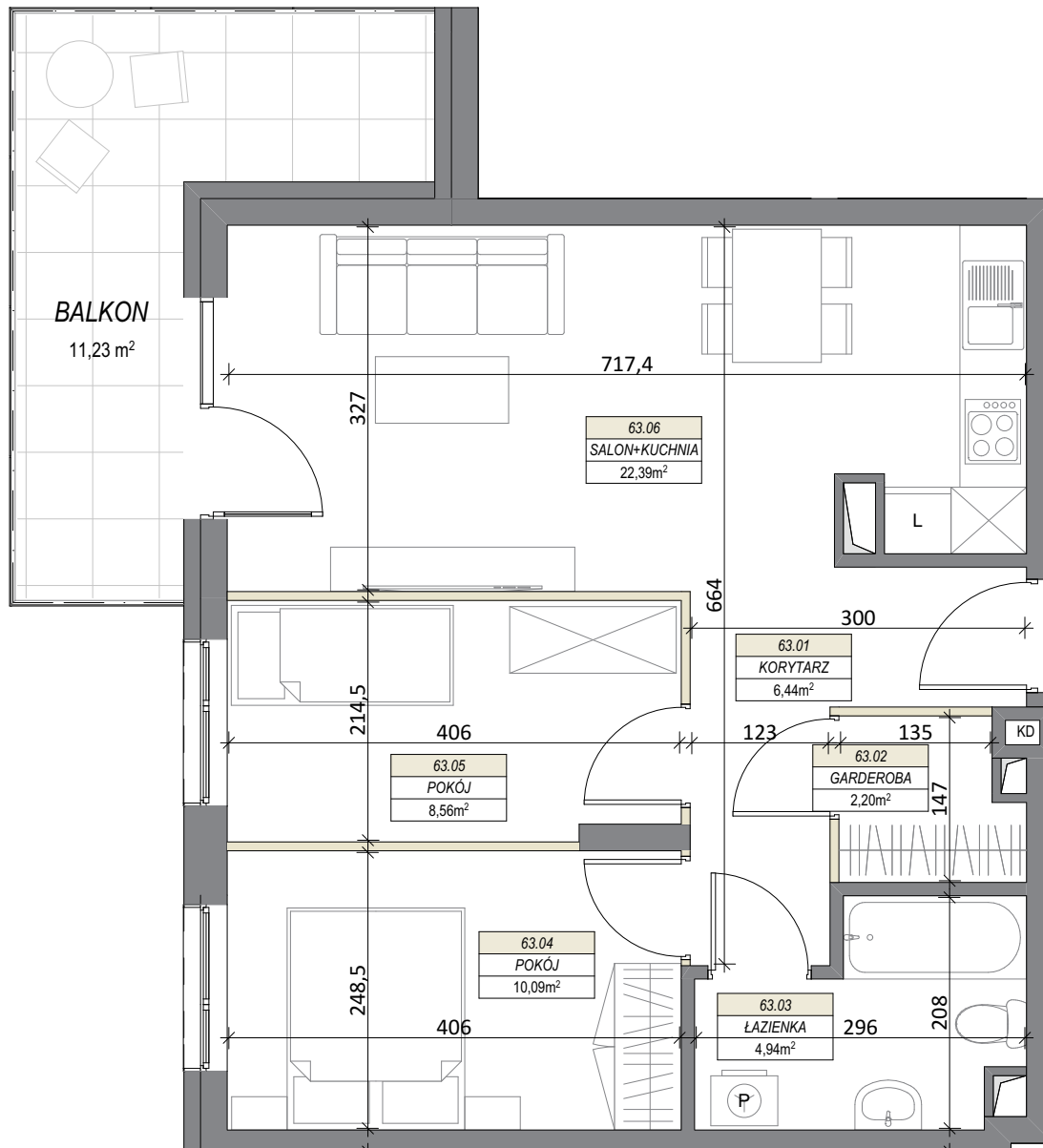
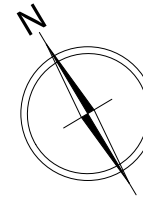


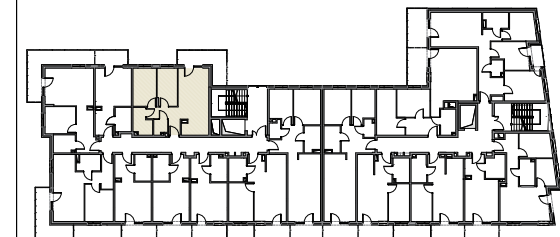
# LOKAL NR 63



SKALA 1:65



BUDYNEK MIESZKALNY WIELORODZINNY  
MIŃSK MAZOWIECKI, UL. DASZYŃSKIEGO  
PIĘTRO II



## LOKAL NR 63

63.01	KORYTARZ	6,44
63.02	GARDEROBA	2,20
63.03	ŁAZIENKA	4,94
63.04	POKÓJ	10,09
63.05	POKÓJ	8,56
63.06	SALON+KUCHNIA	22,39
<b>SUMA POW. UŻYTKOWEJ</b>		<b>54,62 m<sup>2</sup></b>
BALKON		11,23 m <sup>2</sup>

Uwaga!

Wszystkie powierzchnie należy traktować jako orientacyjne, projektant zastrzega sobie możliwość wprowadzenia zmian w wyniku koordynacji międzybranżowej oraz po konsultacjach z rzeczoznawcami. Wszystkie powierzchnie policzone zostały do warstwy wykończeniowej ścian (tynk, glazura itp.)

WSZYSTKIE WYMIARY podane są z wykończeniem (tynk, glazura itp.), zgodnie z Polską Normą PN-B-10110



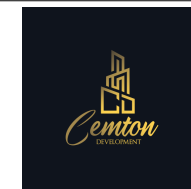
[www.cemton-development.pl](http://www.cemton-development.pl)



[biuro@cemton-development.pl](mailto:biuro@cemton-development.pl)



tel. 602 702 102



**CEMTON-DEVELOPMENT**  
ul. Królewiecka 21  
05-300 Mińsk Mazowiecki