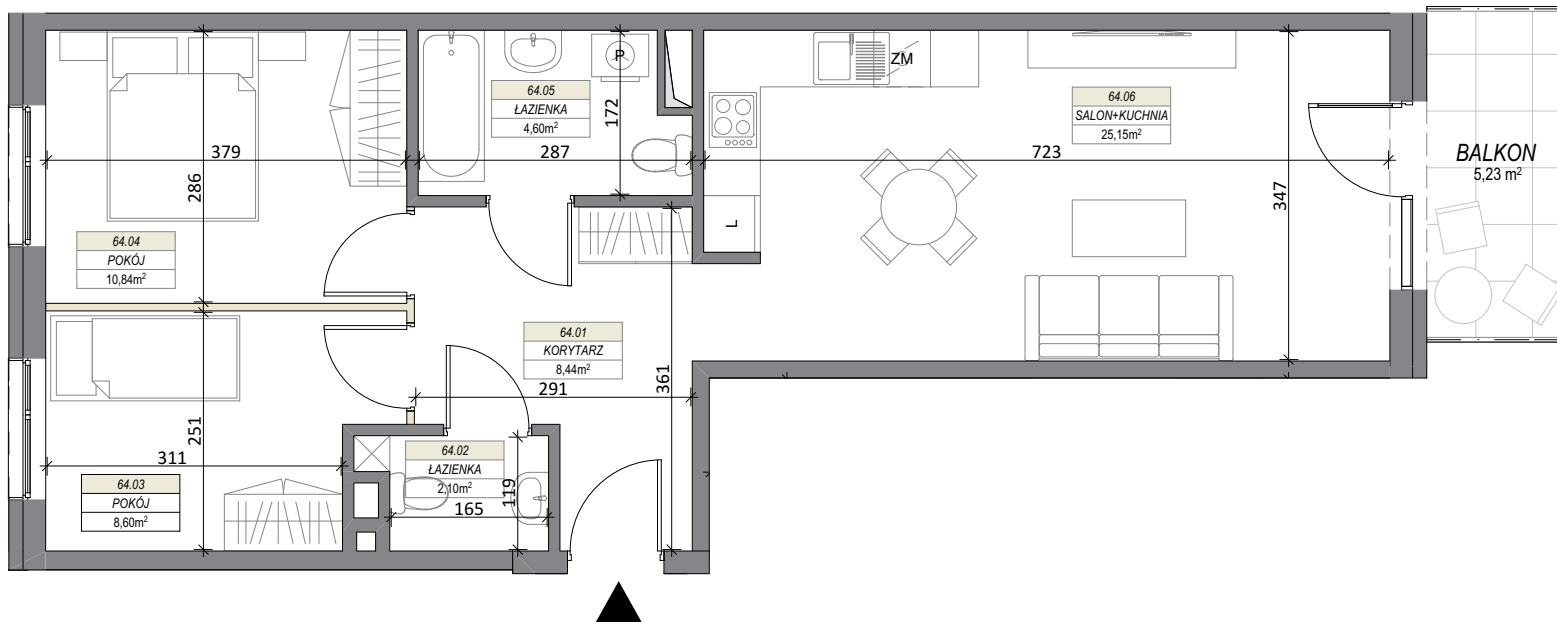
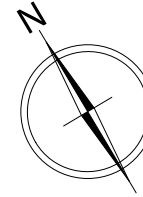
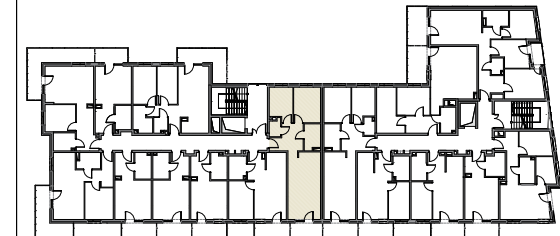


LOKAL NR 64



BUDYNEK MIESZKALNY WIELORODZINNY MIŃSK MAZOWIECKI, UL. DASZYŃSKIEGO

PIĘTRO III



LOKAL NR 64		
64.01	KORYTARZ	8,44
64.02	WC	2,10
64.03	POKÓJ	8,60
64.04	POKÓJ	10,84
64.05	ŁAZIENKA	4,60
64.06	SALON+KUCHNIA	25,15
SUMA POW. UŻYTKOWEJ		59,73 m²
BALKON		5,23 m ²

Uwaga!

Wszystkie powierzchnie należy traktować jako orientacyjne, projektant zastrzega sobie możliwość wprowadzenia zmian w wyniku koordynacji międzybranżowej oraz po konsultacjach z rzeczoznawcami. Wszystkie powierzchnie policzone zostały do warstwy wykończeniowej ścian (tynk, glazura itp.)

WSZYSTKIE WYMIARY podane są z wykończeniem (tynk, glazura itp.), zgodnie z Polską Normą PN-B-10110



SKALA 1:80



CEMTON-DEVELOPMENT
ul. Królewiecka 21
05-300 Mińsk Mazowiecki