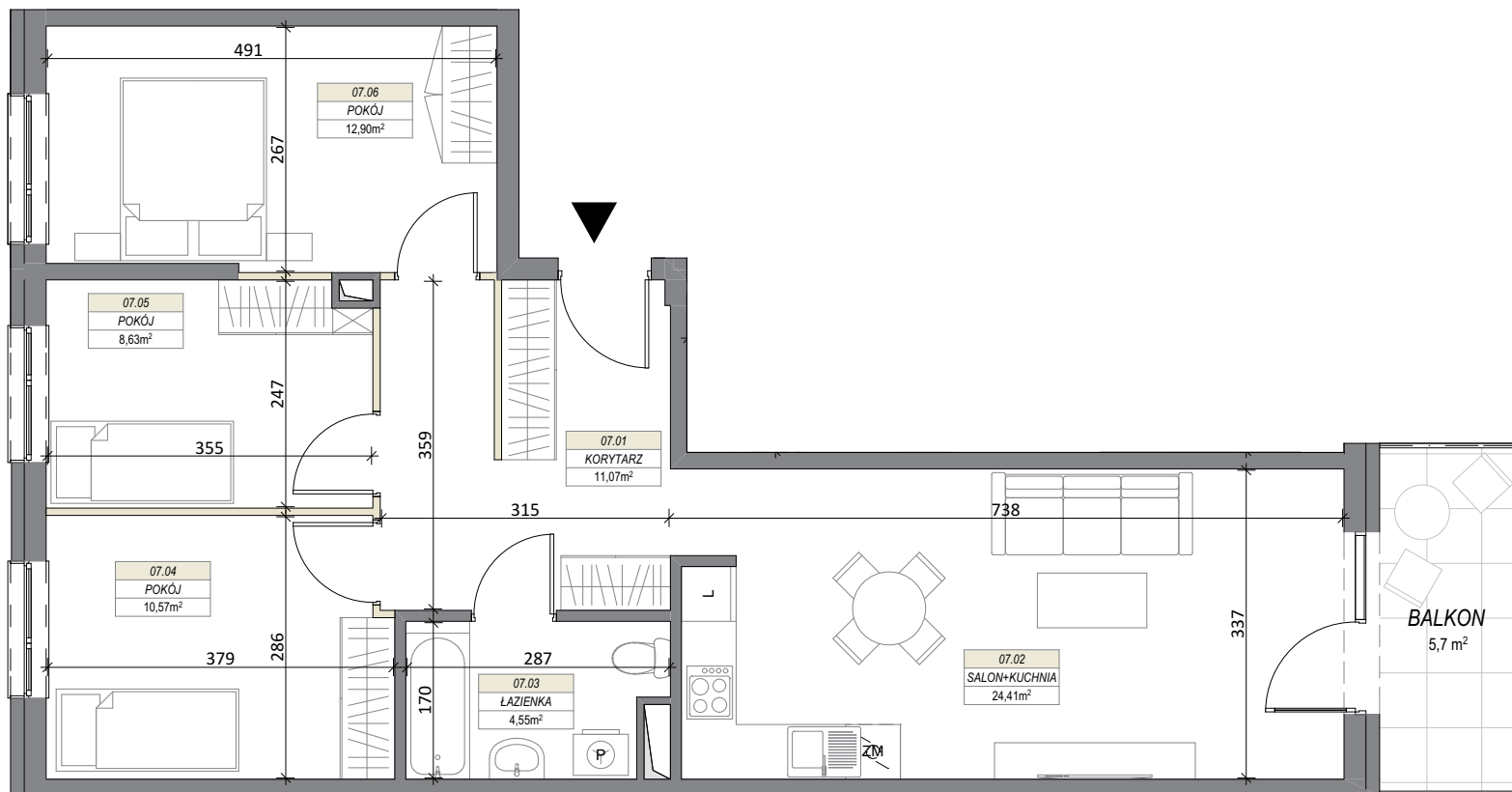
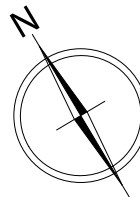
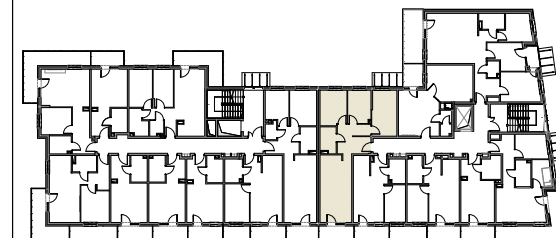


LOKAL NR 7



BUDYNEK MIESZKALNY WIELORODZINNY
MIŃSK MAZOWIECKI, UL. DASZYŃSKIEGO
 PIĘTRO I



LOKAL NR 07		
07.01	KORYTARZ	11,07
07.02	SALON+KUCHNIA	24,41
07.03	ŁAZIENKA	4,55
07.04	POKÓJ	10,57
07.05	POKÓJ	8,63
07.06	POKÓJ	12,90
SUMA POW. UŻYTKOWEJ		72,13 m²
BALKON		5,70 m ²

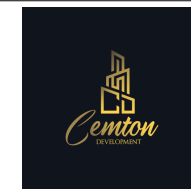
Uwaga!

Wszystkie powierzchnie należy traktować jako orientacyjne, projektant zastrzega sobie możliwość wprowadzenia zmian w wyniku koordynacji międzybranżowej oraz po konsultacjach z rzeczoznawcami. Wszystkie powierzchnie policzone zostały do warstwy wykończeniowej ścian (tynk, glazura itp.)

WSZYSTKIE WYMIARY podane są z wykończeniem (tynk, glazura itp.), zgodnie z Polską Normą PN-B-10110



SKALA 1:75



CEMTON-DEVELOPMENT
 ul. Królewiecka 21
 05-300 Mińsk Mazowiecki