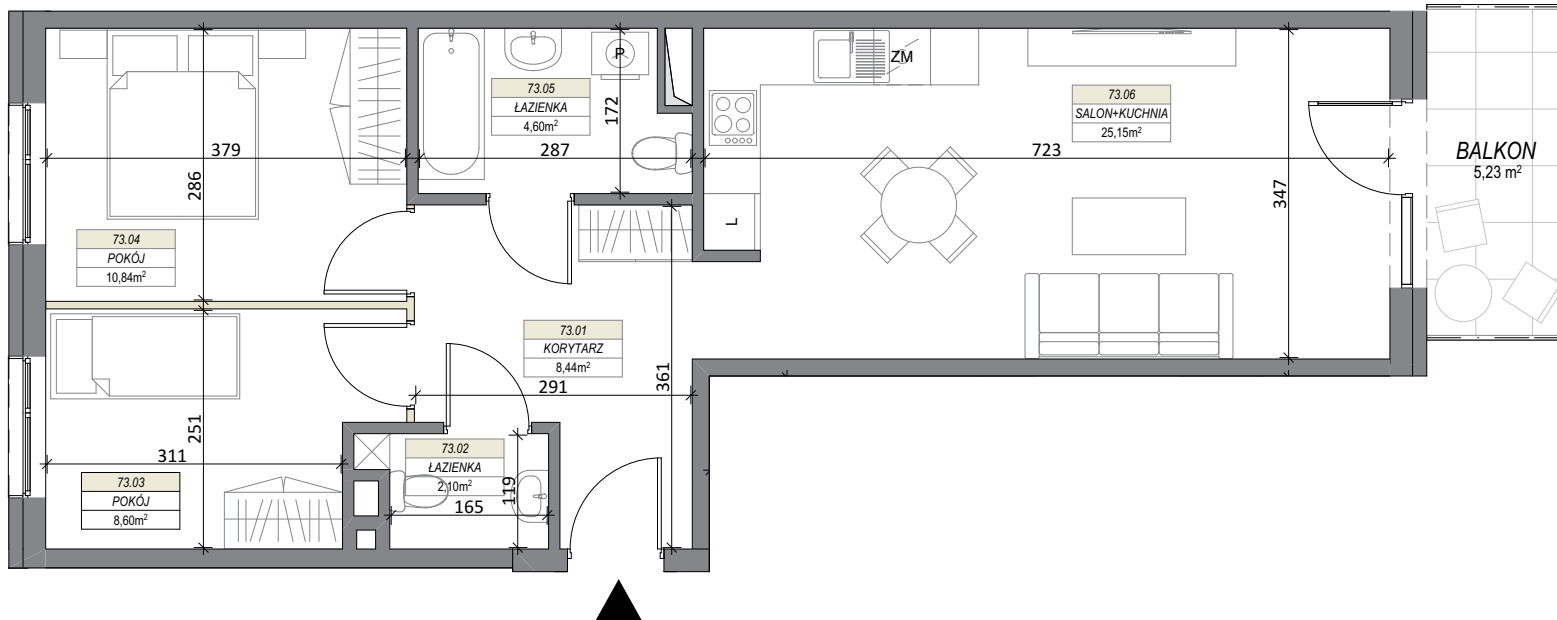
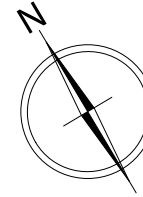
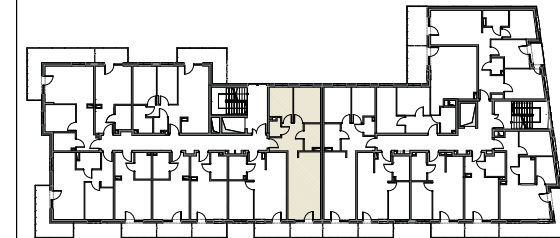


LOKAL NR 73



BUDYNEK MIESZKALNY WIELORODZINNY MIŃSK MAZOWIECKI, UL. DASZYŃSKIEGO

PIĘTRO V



LOKAL NR 73

73.01	KORYTARZ	8,44
73.02	WC	2,10
73.03	POKÓJ	8,60
73.04	POKÓJ	10,84
73.05	ŁAZIENKA	4,60
73.06	SALON+KUCHNIA	25,15
SUMA POW. UŻYTKOWEJ		59,73 m²
BALKON		5,23 m ²

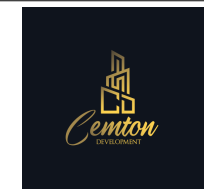
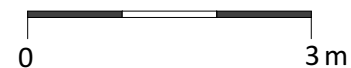
Uwaga!

Wszystkie powierzchnie należy traktować jako orientacyjne, projektant zastrzega sobie możliwość wprowadzenia zmian w wyniku koordynacji międzybranżowej oraz po konsultacjach z rzeczoznawcami. Wszystkie powierzchnie policzone zostały do warstwy wykończeniowej ścian (tynk, glazura itp.)

WSZYSTKIE WYMIARY podane są z wykończeniem (tynk, glazura itp.), zgodnie z Polską Normą PN-B-10110



SKALA 1:80



CEMTON-DEVELOPMENT
ul. Królewiecka 21
05-300 Mińsk Mazowiecki