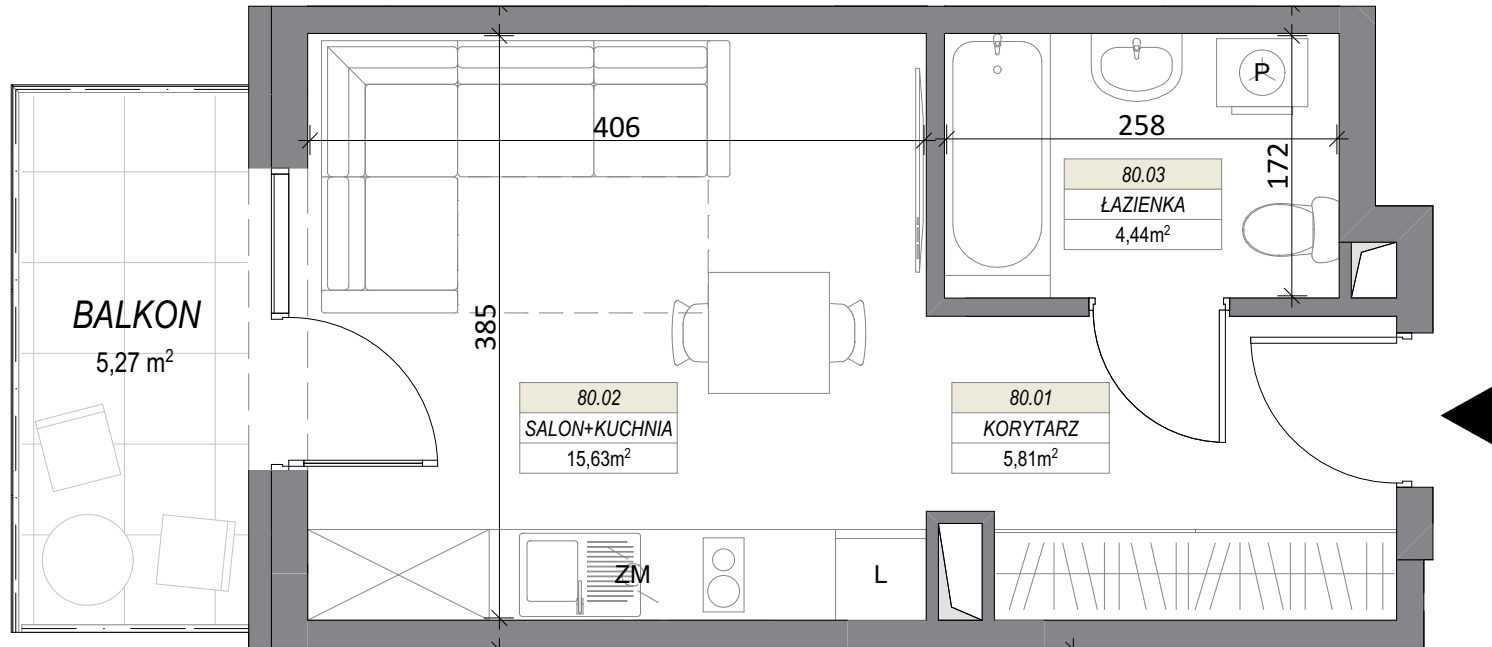
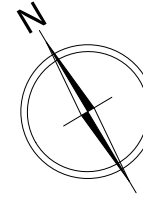
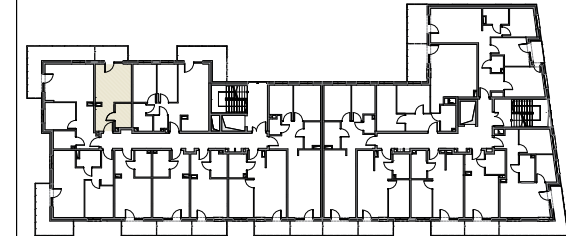


# LOKAL NR 80



## BUDYNEK MIESZKALNY WIELORODZINNY MIŃSK MAZOWIECKI, UL. DASZYŃSKIEGO

PIĘTRO IV



### LOKAL NR 80

80.01	KORYTARZ	5,81
80.02	SALON+KUCHNIA	15,63
80.03	ŁAZIENKA	4,44
<b>SUMA POW. UŻYTKOWEJ</b>		<b>25,88 m<sup>2</sup></b>
BALKON		5,27 m <sup>2</sup>

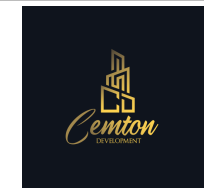
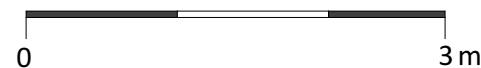
#### Uwaga!

Wszystkie powierzchnie należy traktować jako orientacyjne, projektant zastrzega sobie możliwość wprowadzenia zmian w wyniku koordynacji międzybranżowej oraz po konsultacjach z rzeczoznawcami. Wszystkie powierzchnie policzone zostały do warstwy wykończeniowej ścian (tynk, glazura itp.)

WSZYSTKIE WYMIARY podane są z wykończeniem (tynk, glazura itp.), zgodnie z Polską Normą PN-B-10110



SKALA 1:50



**CEMTON-DEVELOPMENT**  
ul. Królewiecka 21  
05-300 Mińsk Mazowiecki