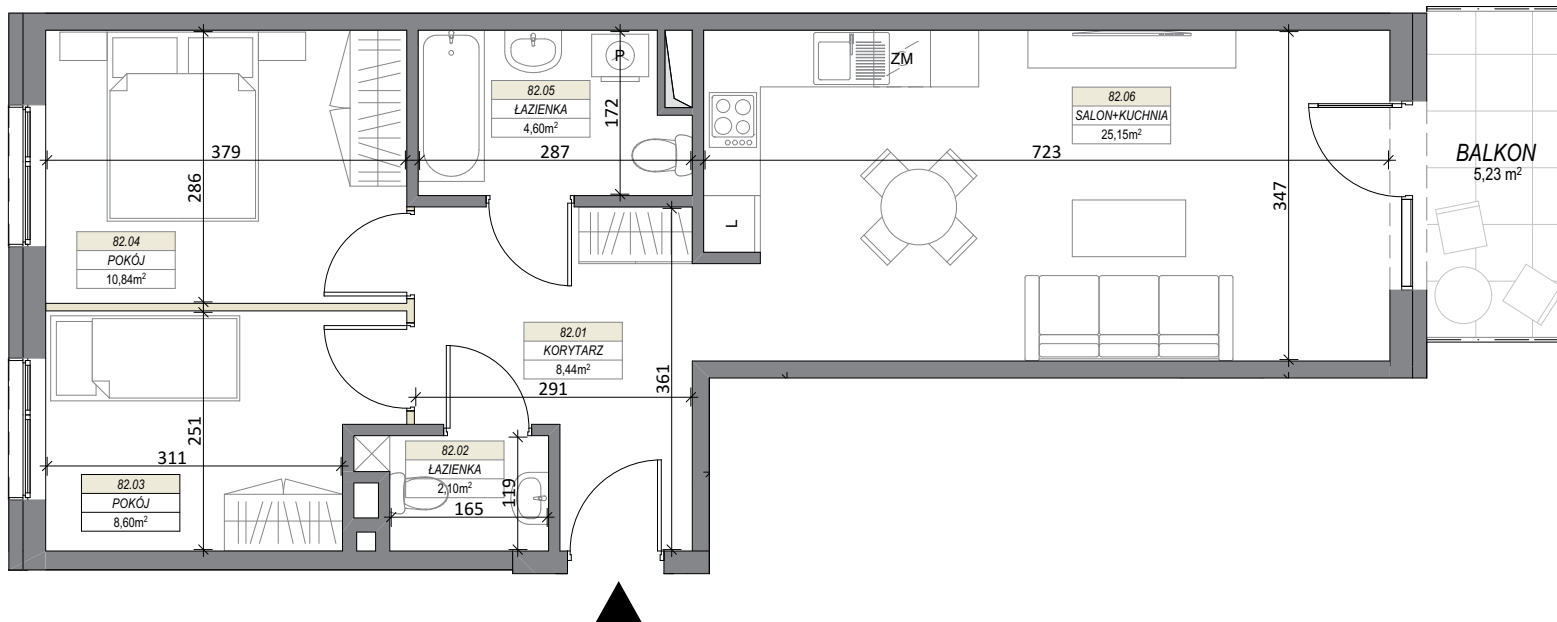
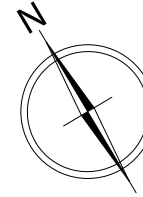
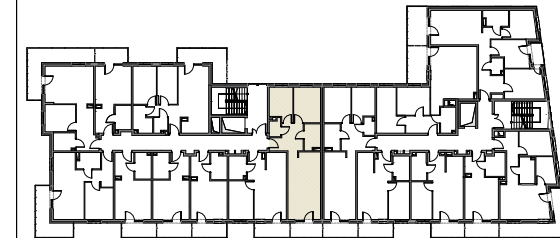


# LOKAL NR 82



## BUDYNEK MIESZKALNY WIELORODZINNY MIŃSK MAZOWIECKI, UL. DASZYŃSKIEGO

PIĘTRO V



### LOKAL NR 82

82.01	KORYTARZ	8,44
82.02	WC	2,10
82.03	POKÓJ	8,60
82.04	POKÓJ	10,84
82.05	ŁAZIENKA	4,60
82.06	SALON+KUCHNIA	25,15
<b>SUMA POW. UŻYTKOWEJ</b>		<b>59,73 m<sup>2</sup></b>
BALKON		5,23 m <sup>2</sup>

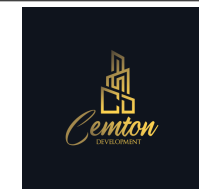
*Uwaga!*

Wszystkie powierzchnie należy traktować jako orientacyjne, projektant zastrzega sobie możliwość wprowadzenia zmian w wyniku koordynacji międzybranżowej oraz po konsultacjach z rzeczoznawcami. Wszystkie powierzchnie policzone zostały do warstwy wykończeniowej ścian (tynk, glazura itp.)

WSZYSTKIE WYMIARY podane są z wykończeniem (tynk, glazura itp.), zgodnie z Polską Normą PN-B-10110



SKALA 1:80



**CEMTON-DEVELOPMENT**  
ul. Królewiecka 21  
05-300 Mińsk Mazowiecki