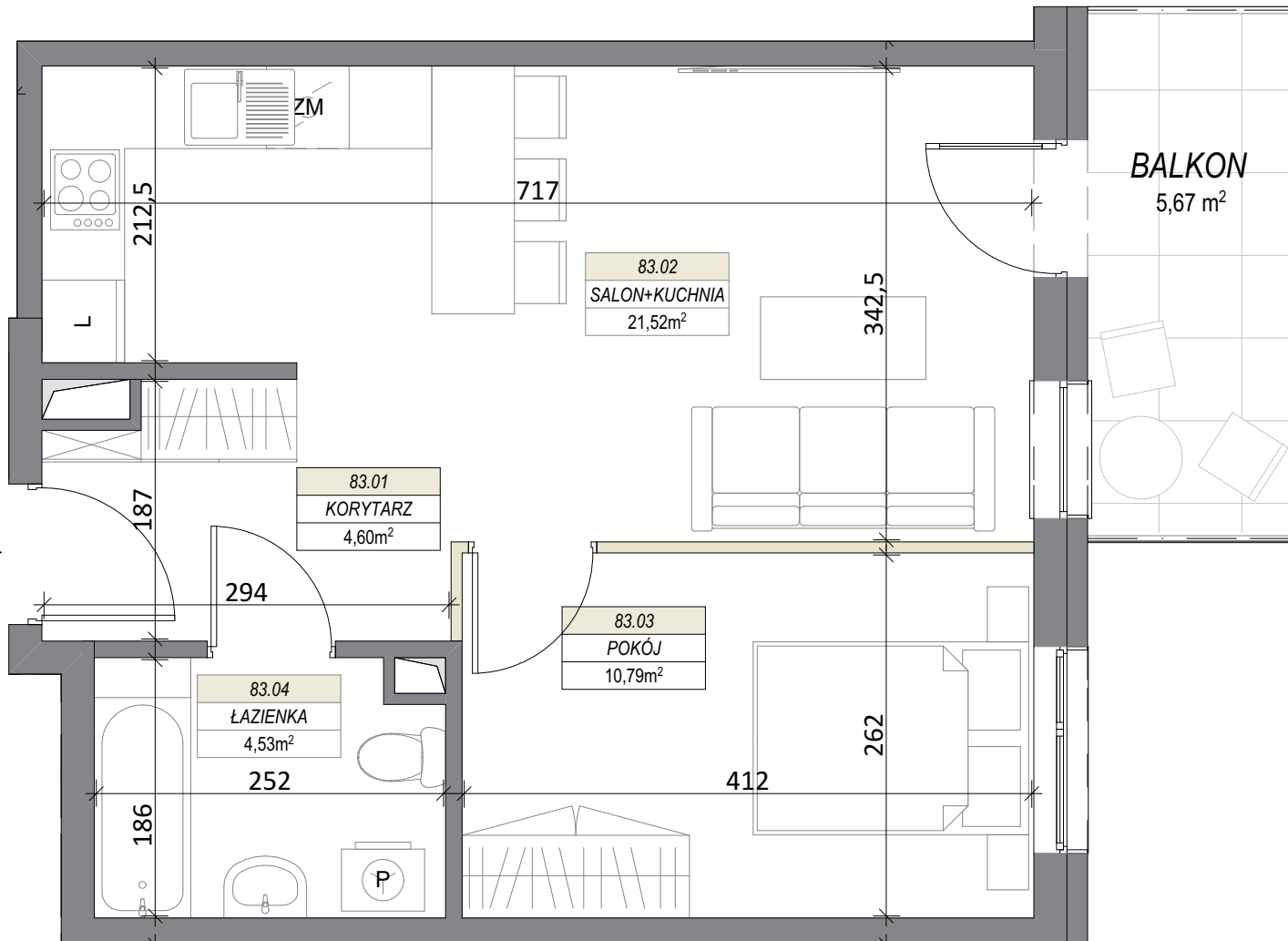
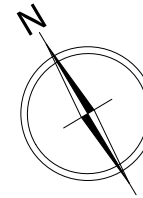
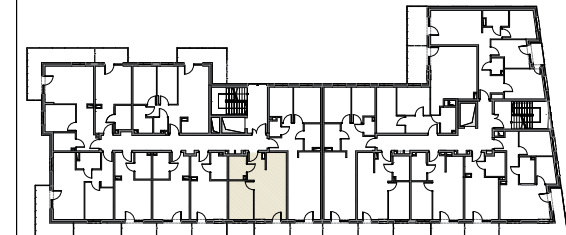


LOKAL NR 83



BUDYNEK MIESZKALNY WIELORODZINNY
MIŃSK MAZOWIECKI, UL. DASZYŃSKIEGO
 PIĘTRO V



LOKAL NR 83

83.01	KORYTARZ	4,60
83.02	SALON+KUCHNIA	21,52
83.03	POKÓJ	10,79
83.04	ŁAZIENKA	4,53
SUMA POW. UŻYTKOWEJ		41,44 m²
BALKON		5,67 m ²

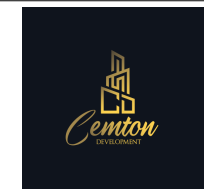
Uwaga!

Wszystkie powierzchnie należy traktować jako orientacyjne, projektant zastrzega sobie możliwość wprowadzenia zmian w wyniku koordynacji międzybranżowej oraz po konsultacjach z rzeczoznawcami. Wszystkie powierzchnie policzone zostały do warstwy wykończeniowej ścian (tynk, glazura itp.)

WSZYSTKIE WYMIARY podane są z wykończeniem (tynk, glazura itp.), zgodnie z Polską Normą PN-B-10110



SKALA 1:50



CEMTON-DEVELOPMENT
 ul. Królewiecka 21
 05-300 Mińsk Mazowiecki