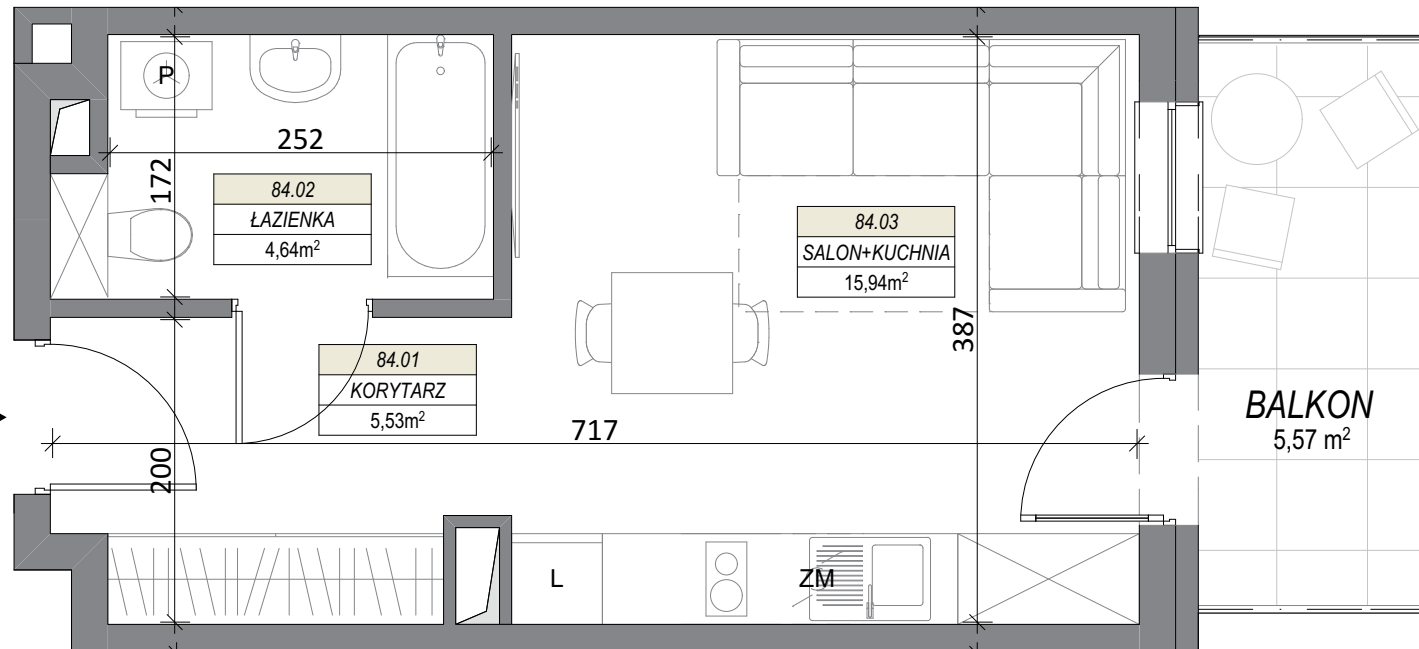
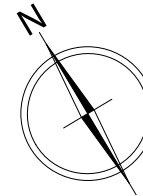
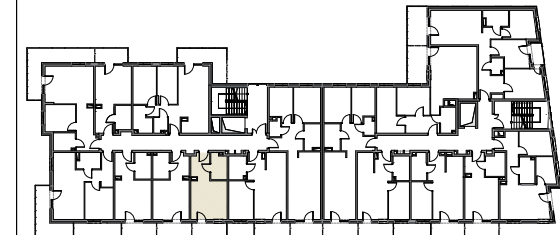


# LOKAL NR 84



BUDYNEK MIESZKALNY WIELORODZINNY  
**MIŃSK MAZOWIECKI, UL. DASZYŃSKIEGO**  
 PIĘTRO V



## LOKAL NR 84

84.01	KORYTARZ	5,53
84.02	ŁAZIENKA	4,64
84.03	SALON+KUCHNIA	15,94
<b>SUMA POW. UŻYTKOWEJ</b>		<b>26,11 m<sup>2</sup></b>
BALKON		5,57 m <sup>2</sup>

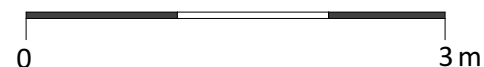
*Uwaga!*

*Wszystkie powierzchnie należy traktować jako orientacyjne, projektant zastrzega sobie możliwość wprowadzenia zmian w wyniku koordynacji międzybranżowej oraz po konsultacjach z rzeczoznawcami. Wszystkie powierzchnie policzone zostały do warstwy wykończeniowej ścian (tynk, glazura itp.)*

*WSZYSTKIE WYMIARY podane są z wykończeniem (tynk, glazura itp.), zgodnie z Polską Normą PN-B-10110*



SKALA 1:50



**CEMTON-DEVELOPMENT**  
 ul. Królewiecka 21  
 05-300 Mińsk Mazowiecki