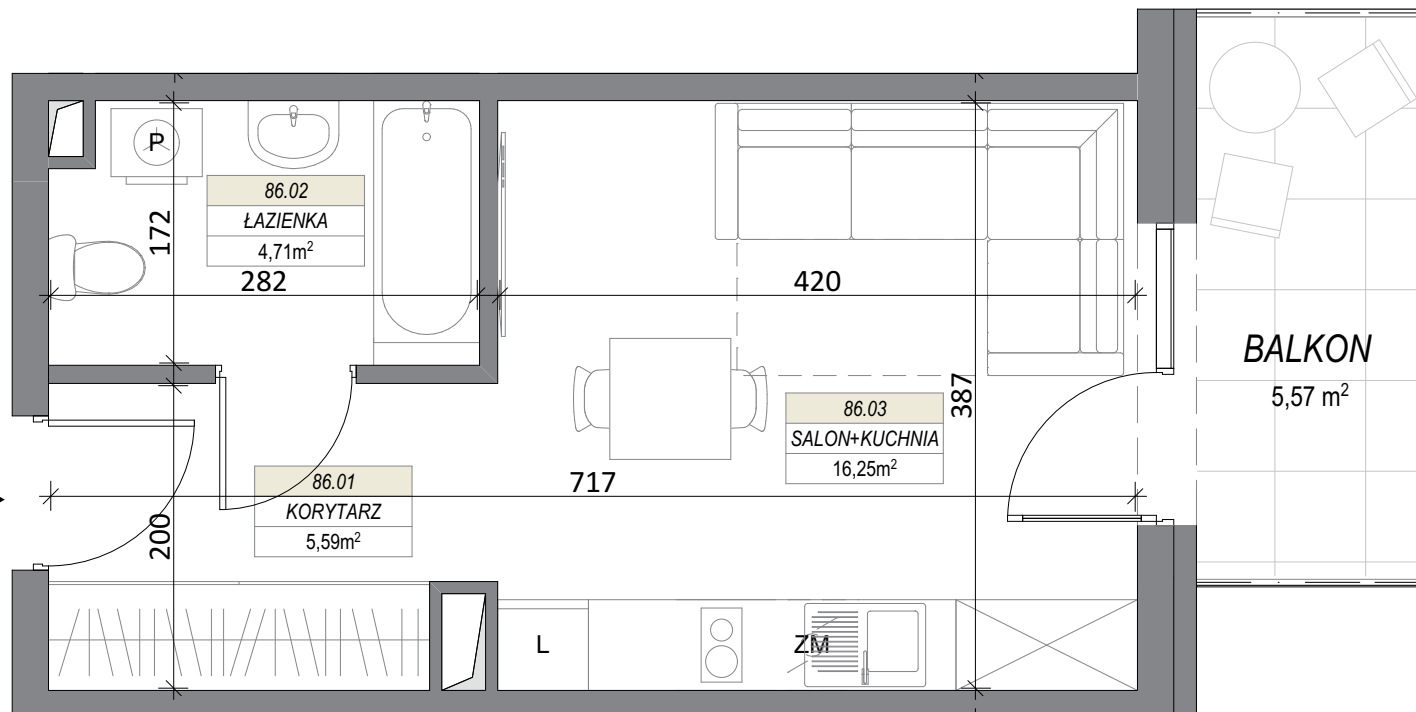
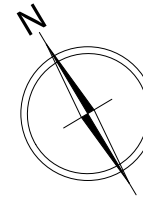
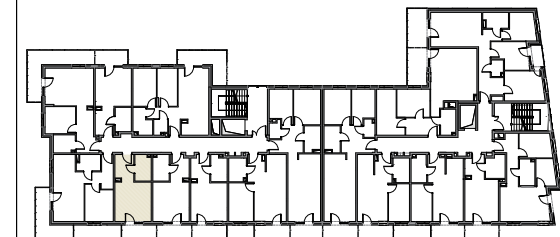


LOKAL NR 86



BUDYNEK MIESZKALNY WIELORODZINNY
MIŃSK MAZOWIECKI, UL. DASZYŃSKIEGO
PIĘTRO V



| LOKAL NR 86 | | |
|----------------------------|---------------|----------------------------|
| 86.01 | KORYTARZ | 5,59 |
| 86.02 | ŁAZIENKA | 4,71 |
| 86.03 | SALON+KUCHNIA | 16,25 |
| SUMA POW. UŻYTKOWEJ | | 26,55 m² |
| BALKON | | 5,57 m ² |

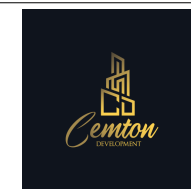
Uwaga!

Wszystkie powierzchnie należy traktować jako orientacyjne, projektant zastrzega sobie możliwość wprowadzenia zmian w wyniku koordynacji międzybranżowej oraz po konsultacjach z rzeczoznawcami. Wszystkie powierzchnie policzone zostały do warstwy wykończeniowej ścian (tynk, glazura itp.)

WSZYSTKIE WYMIARY podane są z wykończeniem (tynk, glazura itp.), zgodnie z Polską Normą PN-B-10110



SKALA 1:50



CEMTON-DEVELOPMENT
ul. Królewiecka 21
05-300 Mińsk Mazowiecki