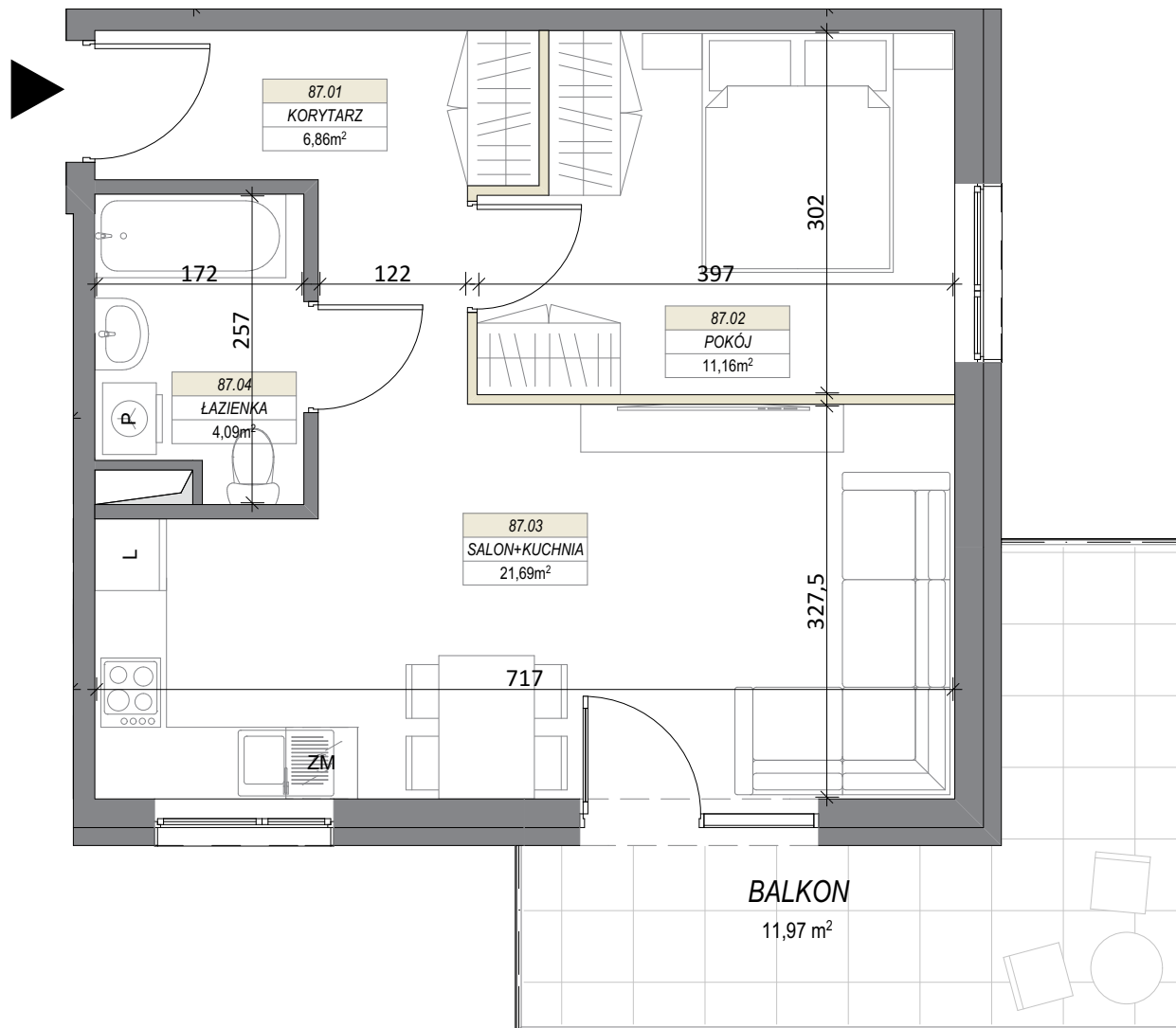
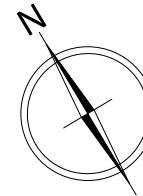
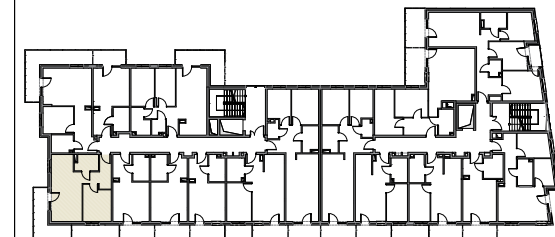


# LOKAL NR 87



BUDYNEK MIESZKALNY WIELORODZINNY  
**MIŃSK MAZOWIECKI, UL. DASZYŃSKIEGO**  
 PIĘTRO V



LOKAL NR 87		
87.01	KORYTARZ	6,86
87.02	POKÓJ	11,16
87.03	SALON+KUCHNIA	21,69
87.04	ŁAZIENKA	4,09
<b>SUMA POW. UŻYTKOWEJ</b>		<b>43,80 m<sup>2</sup></b>
BALKON		11,97 m <sup>2</sup>

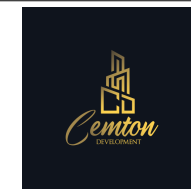
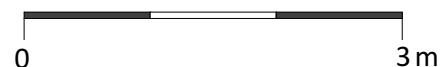
*Uwaga!*

*Wszystkie powierzchnie należy traktować jako orientacyjne, projektant zastrzega sobie możliwość wprowadzenia zmian w wyniku koordynacji międzybranżowej oraz po konsultacjach z rzeczoznawcami. Wszystkie powierzchnie policzone zostały do warstwy wykończeniowej ścian (tynk, glazura itp.)*

*WSZYSTKIE WYMIARY podane są z wykończeniem (tynk, glazura itp.), zgodnie z Polską Normą PN-B-10110*



SKALA 1:60



**CEMTON-DEVELOPMENT**  
 ul. Królewiecka 21  
 05-300 Mińsk Mazowiecki