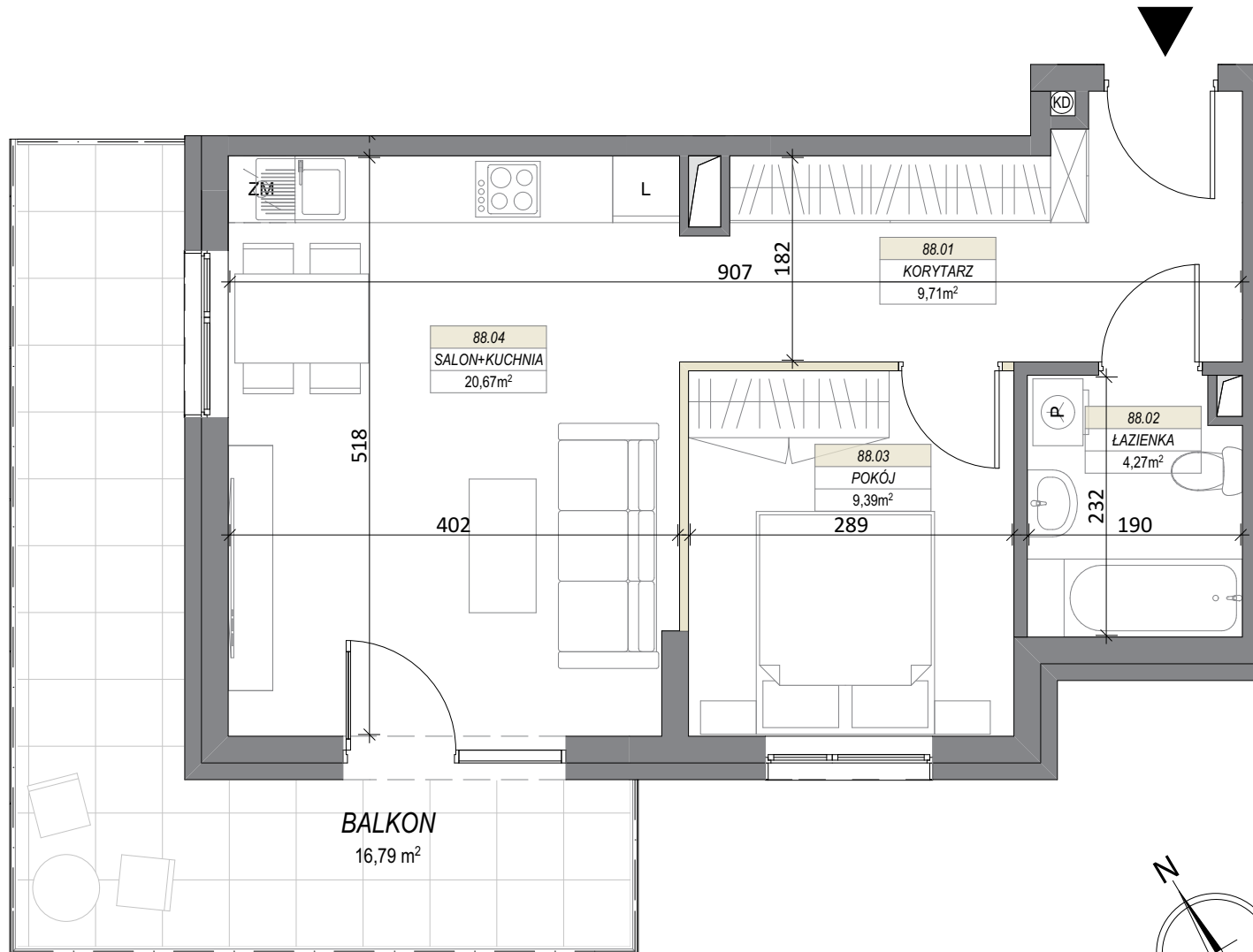
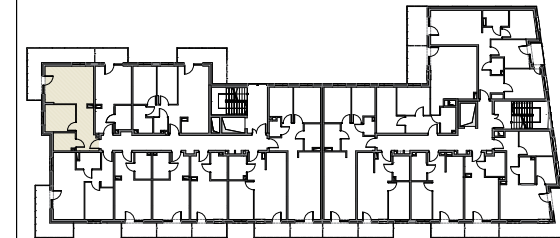


LOKAL NR 88



BUDYNEK MIESZKALNY WIELORODZINNY MIŃSK MAZOWIECKI, UL. DASZYŃSKIEGO

PIĘTRO V



LOKAL NR 88

88.01	KORYTARZ	9,71
88.02	ŁAZIENKA	4,27
88.03	POKÓJ	9,39
88.04	SALON+KUCHNIA	20,67
SUMA POW. UŻYTKOWEJ		44,04 m²
BALKON		16,79 m ²

Uwaga!

Wszystkie powierzchnie należy traktować jako orientacyjne, projektant zastrzega sobie możliwość wprowadzenia zmian w wyniku koordynacji międzybranżowej oraz po konsultacjach z rzeczoznawcami. Wszystkie powierzchnie policzone zostały do warstwy wykończeniowej ścian (tynk, glazura itp.)

WSZYSTKIE WYMIARY podane są z wykończeniem (tynk, glazura itp.), zgodnie z Polską Normą PN-B-10110



SKALA 1:60



www.cemton-development.pl



biuro@cemton-development.pl



tel. 602 702 102



CEMTON-DEVELOPMENT
ul. Królewiecka 21
05-300 Mińsk Mazowiecki