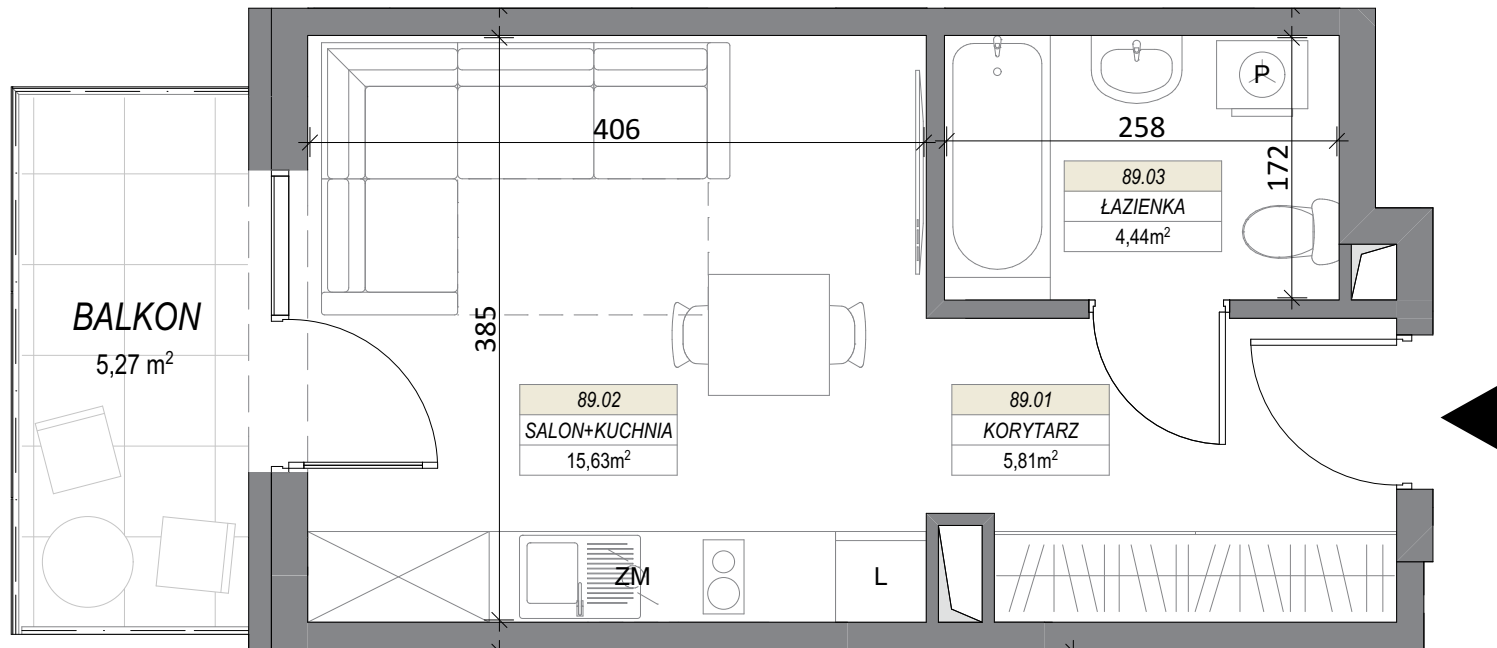
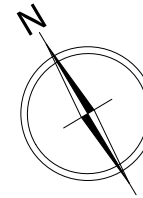
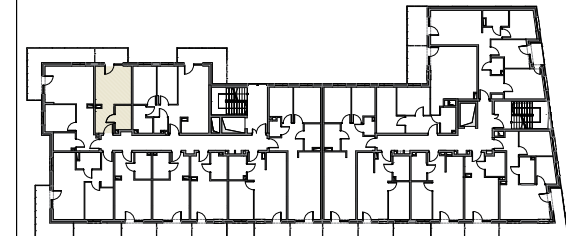


# LOKAL NR 89



BUDYNEK MIESZKALNY WIELORODZINNY  
**MIŃSK MAZOWIECKI, UL. DASZYŃSKIEGO**  
 PIĘTRO V



| LOKAL NR 89                |               |                            |
|----------------------------|---------------|----------------------------|
| 89.01                      | KORYTARZ      | 5,81                       |
| 89.02                      | SALON+KUCHNIA | 15,63                      |
| 89.03                      | ŁAZIENKA      | 4,44                       |
| <b>SUMA POW. UŻYTKOWEJ</b> |               | <b>25,88 m<sup>2</sup></b> |
| BALKON                     |               | 5,27 m <sup>2</sup>        |

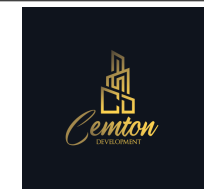
*Uwaga!*

*Wszystkie powierzchnie należy traktować jako orientacyjne, projektant zastrzega sobie możliwość wprowadzenia zmian w wyniku koordynacji międzybranżowej oraz po konsultacjach z rzeczoznawcami. Wszystkie powierzchnie policzone zostały do warstwy wykończeniowej ścian (tynk, glazura itp.)*

*WSZYSTKIE WYMIARY podane są z wykończeniem (tynk, glazura itp.), zgodnie z Polską Normą PN-B-10110*



SKALA 1:50



**CEMTON-DEVELOPMENT**  
 ul. Królewiecka 21  
 05-300 Mińsk Mazowiecki