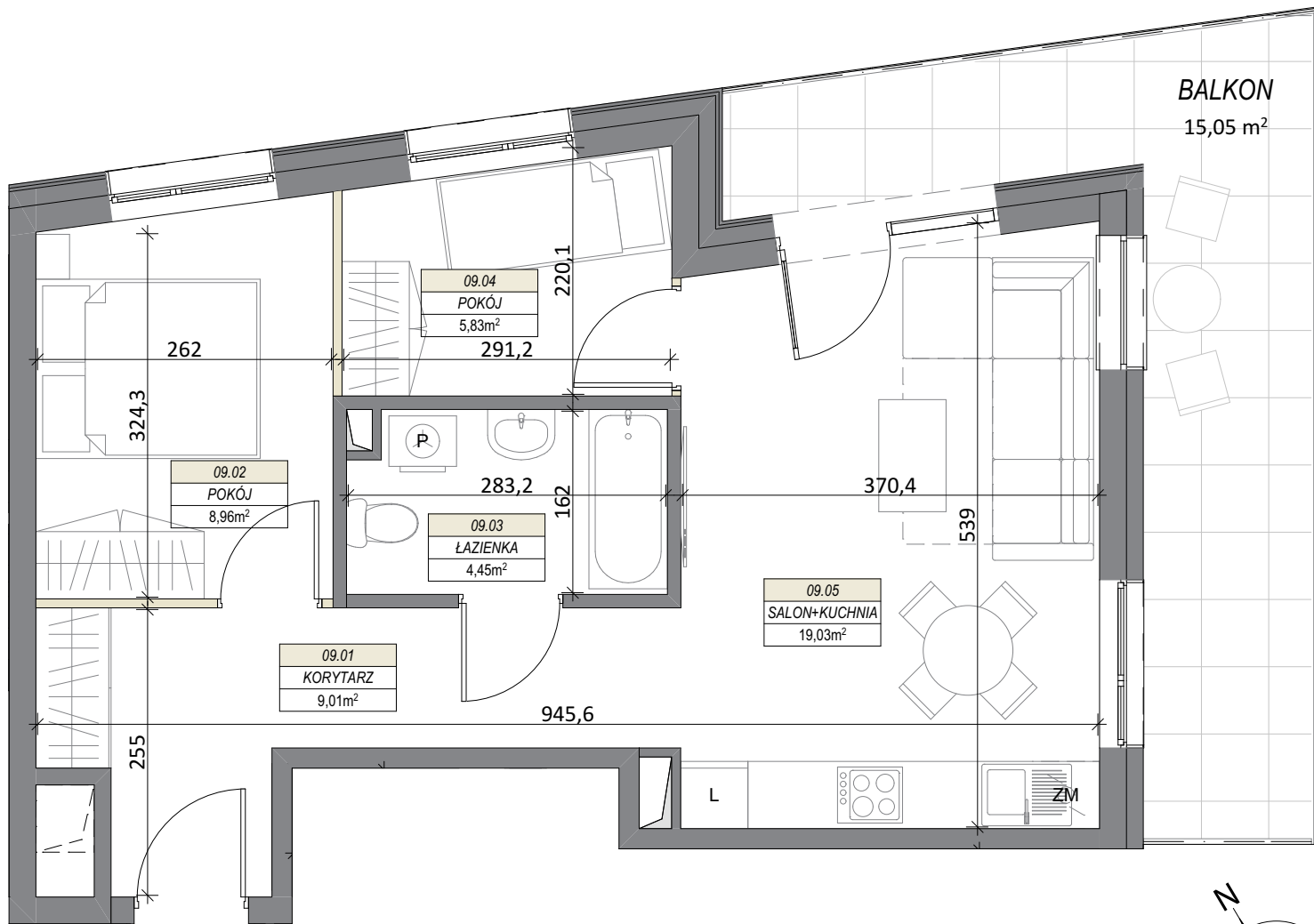
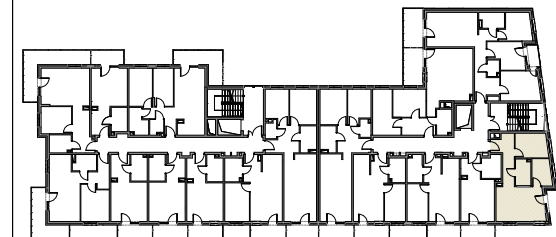


LOKAL NR 9



BUDYNEK MIESZKALNY WIELORODZINNY
MIŃSK MAZOWIECKI, UL. DASZYŃSKIEGO
 PIĘTRO II



LOKAL NR 9		
09.01	KORYTARZ	9,01
09.02	POKÓJ	8,96
09.03	ŁAZIENKA	4,45
09.04	POKÓJ	5,83
09.05	SALON+KUCHNIA	19,03
SUMA POW. UŻYTKOWEJ		47,28 m²
BALKON		15,05 m ²

Uwaga!

Wszystkie powierzchnie należy traktować jako orientacyjne, projektant zastrzega sobie możliwość wprowadzenia zmian w wyniku koordynacji międzybranżowej oraz po konsultacjach z rzeczoznawcami. Wszystkie powierzchnie policzone zostały do warstwy wykończeniowej ścian (tynk, glazura itp.)

WSZYSTKIE WYMIARY podane są z wykończeniem (tynk, glazura itp.), zgodnie z Polską Normą PN-B-10110



SKALA 1:60



www.cemton-development.pl



biuro@cemton-development.pl



tel. 602 702 102



CEMTON-DEVELOPMENT
 ul. Królewiecka 21
 05-300 Mińsk Mazowiecki