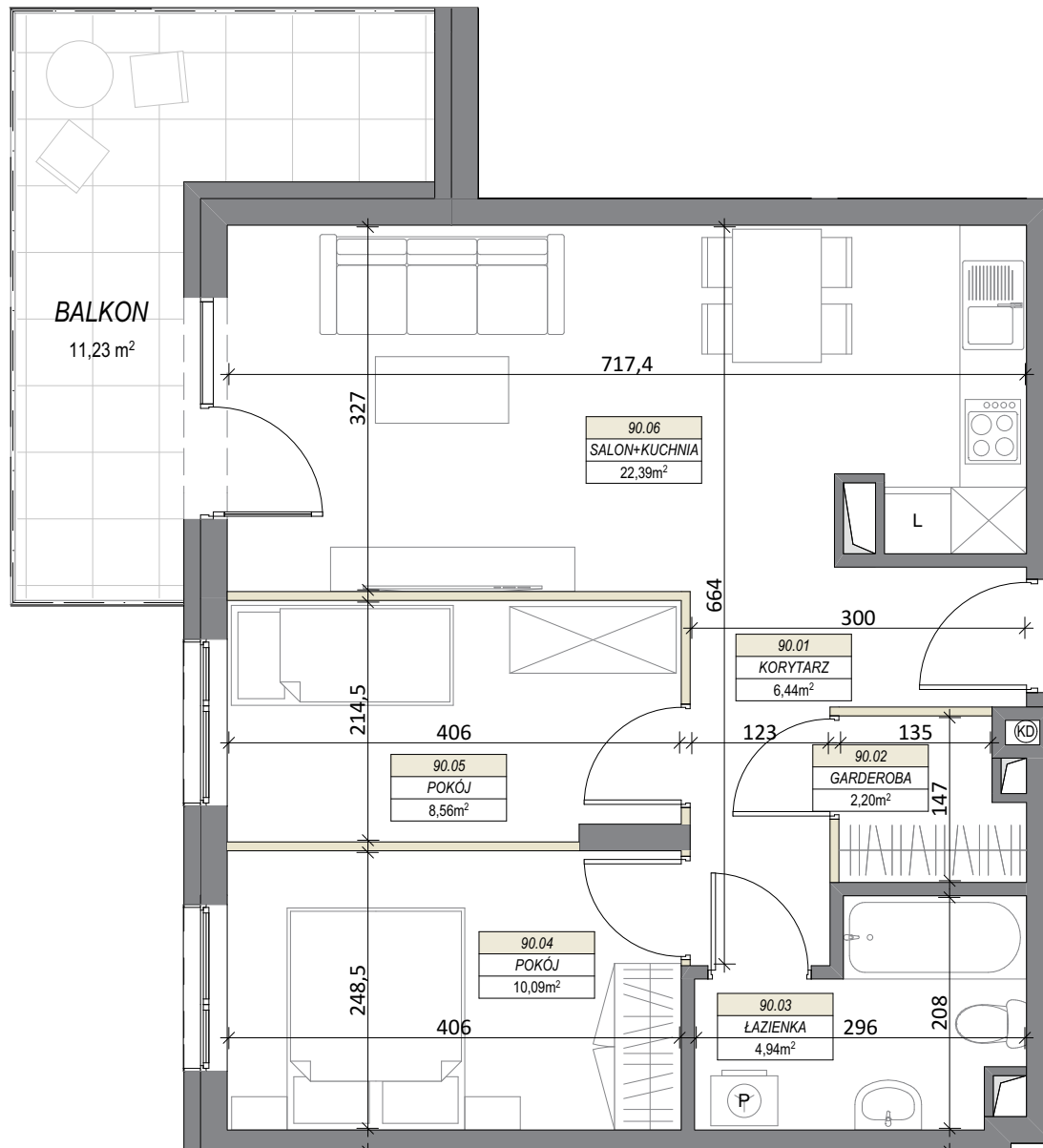
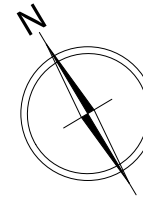
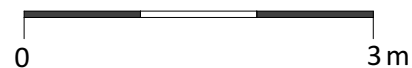


LOKAL NR 90

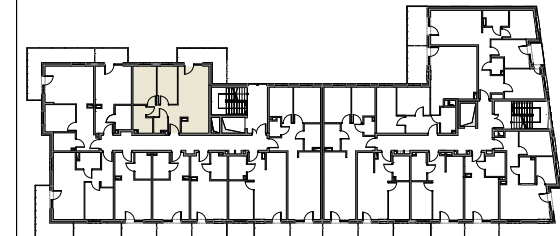


SKALA 1:65



BUDYNEK MIESZKALNY WIELORODZINNY
MIŃSK MAZOWIECKI, UL. DASZYŃSKIEGO

PIĘTRO V



LOKALNR 90

90.01	KORYTARZ	6,44
90.02	GARDEROBA	2,20
90.03	ŁAZIENKA	4,94
90.04	POKÓJ	10,09
90.05	POKÓJ	8,56
90.06	SALON+KUCHNIA	22,39
SUMA POW. UŻYTKOWEJ		54,62 m²
BALKON		11,23 m ²

Uwaga!

Wszystkie powierzchnie należy traktować jako orientacyjne, projektant zastrzega sobie możliwość wprowadzenia zmian w wyniku koordynacji międzybranżowej oraz po konsultacjach z rzeczoznawcami. Wszystkie powierzchnie policzone zostały do warstwy wykończeniowej ścian (tynk, glazura itp.)

WSZYSTKIE WYMIARY podane są z wykończeniem (tynk, glazura itp.), zgodnie z Polską Normą PN-B-10110



CEMTON-DEVELOPMENT
ul. Królewiecka 21
05-300 Mińsk Mazowiecki

