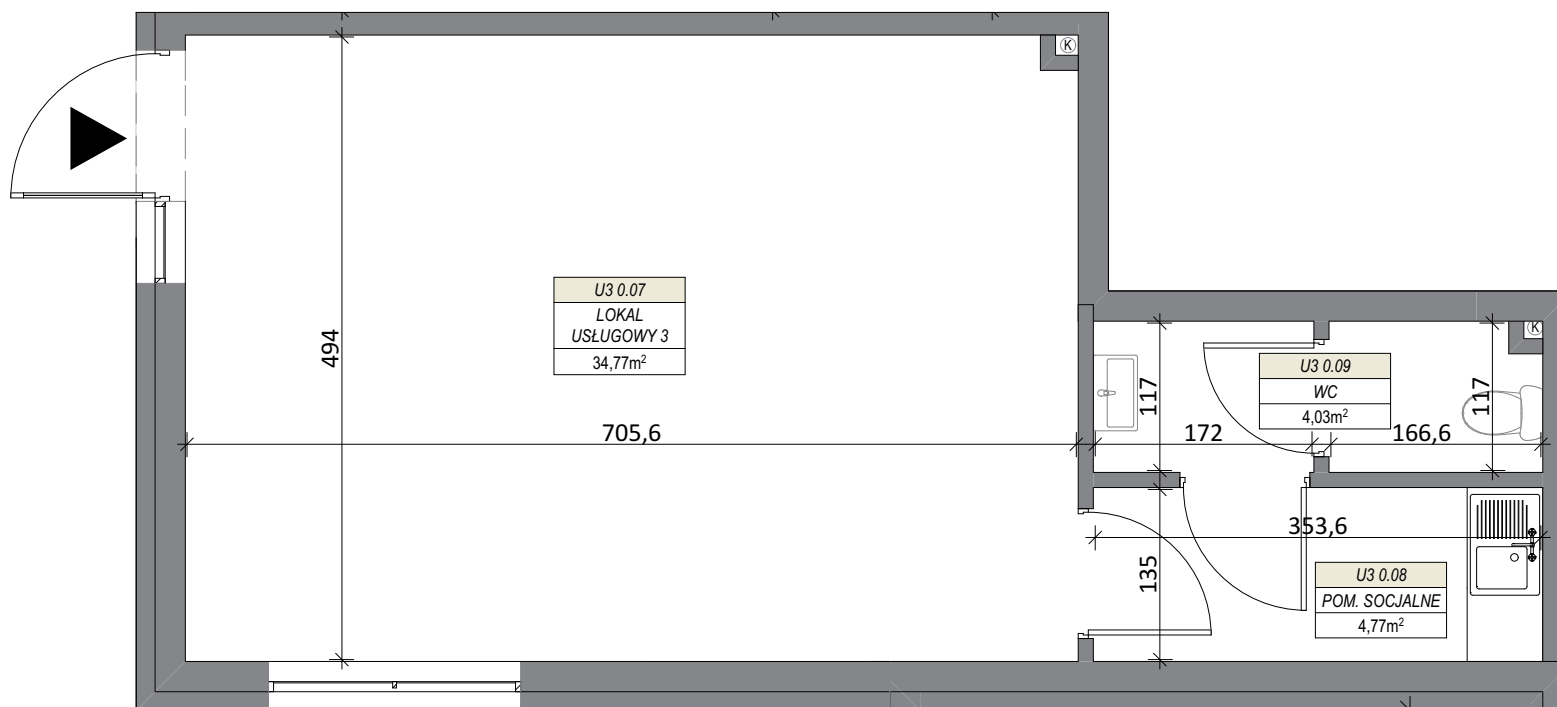
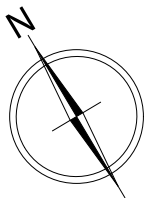
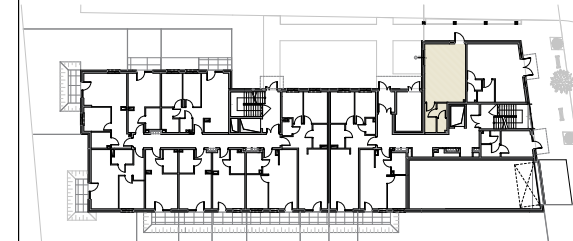


# LOKAL USŁUGOWY NR 3



BUDYNEK MIESZKALNY WIELORODZINNY  
MIŃSK MAZOWIECKI, UL. DASZYŃSKIEGO

PARTER



## LOKAL USŁUGOWY NR 3

0.07	LOKAL USŁUGOWY 1	34,77
0.08	POM. SOCJALNE	4,77
0.09	WC	4,03
<b>SUMA POW. UŻYTKOWEJ</b>		<b>43,57 m<sup>2</sup></b>

*Uwaga!*

Wszystkie powierzchnie należy traktować jako orientacyjne, projektant zastrzega sobie możliwość wprowadzenia zmian w wyniku koordynacji międzybranżowej oraz po konsultacjach z rzeczoznawcami. Wszystkie powierzchnie policzone zostały do warstwy wykończeniowej ścian (tynk, glazura itp.)

WSZYSTKIE WYMIARY podane są z wykończeniem (tynk, glazura itp.), zgodnie z Polską Normą PN-B-10110



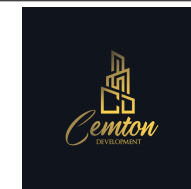
[www.cemton-development.pl](http://www.cemton-development.pl)



[biuro@cemton-development.pl](mailto:biuro@cemton-development.pl)



tel. 602 702 102



**CEMTON-DEVELOPMENT**  
ul. Królewiecka 21  
05-300 Mińsk Mazowiecki